

Parcours 2 : Activités diverses.

Activité 1 : Découverte du marché

1. Complétez en précisant pour chaque photo quelle est la nature de marché dont il est question.



Marché _____ arché _____

arché _____



arché _____

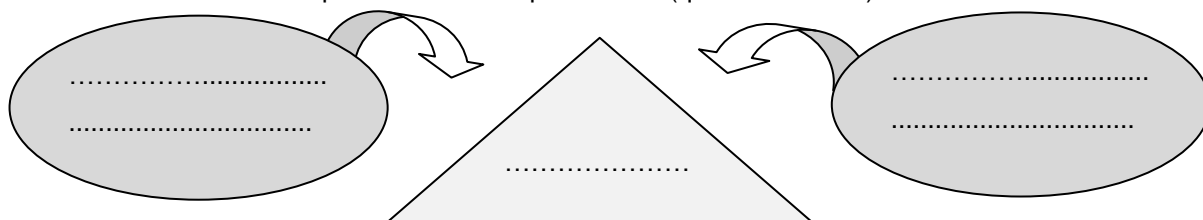
Marché _____

Marché _____

2. Complétez les phrases suivantes :

- ✓ L'offre sur un marché émane (provient) des P _____ (ou des V _____).
- ✓ La demande émane des C _____ (ou des A _____).

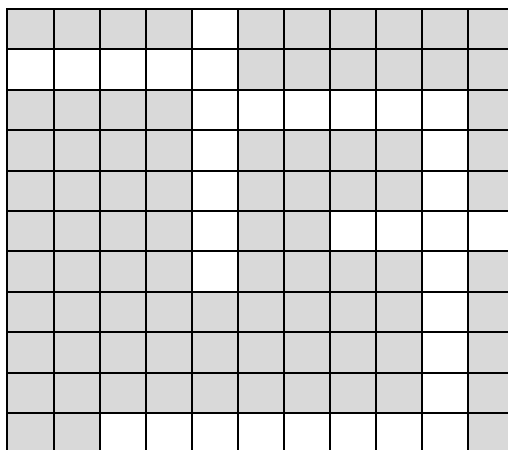
3. Complétez le schéma ci-dessous à partir des termes précédents (questions 1 et 2) :



4. Construisez vous-même une définition de marché à partir de ce que vous venez de faire jusqu'à présent





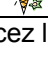
Activité 2 : Mots croisés.

1. La quantité d'un produit que les agents économiques sont prêts à vendre.
2. Lieu de rencontre de l'offre et de la demande.
3. Ensemble des achats.
4. Lorsque sur un marché l'offre est égale à la demande.
5. Quantité de monnaie correspond à la valeur d'un bien ou d'un service sur un marché.
6. Son objet est l'étude de la production, des échanges et de la consommation.

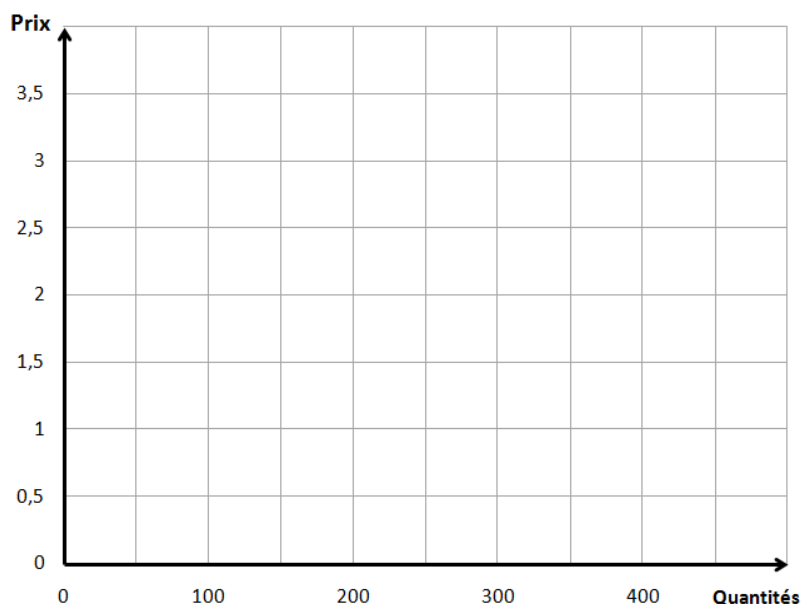


Activité 3 : Mécanismes du marché

Activité 3.1. : Construction de la courbe d'offre et de la courbe de la demande

	Prix de la glace (en euro)	Quantités offertes (en juillet)	Quantités demandées (en juillet)	Quantités offertes (en août)	Quantités demandées (en août)
	1	100	300	150	400
	1,50	150	250	225	350
	2	200	200	300	300
	2,50	250	150	375	250
	3	300	100	450	200

1. Tracez les courbes d'offre (O1) et de demande (D1) pour le mois de juillet sur le graphique ci-dessous.



2. Quel est le prix d'équilibre (P_e) pour le mois de juillet ? Que se passe-t-il à ce prix d'équilibre ?

3. Comment évolue la demande en fonction des prix ? Expliquez pourquoi.

4. Comment évolue l'offre en fonction des prix ? Expliquez pourquoi.

Activité 3.2. : Que se passe-t-il si la demande augmente brusquement ?

Imaginons un mois d'août caniculaire. Comment cette chaleur touchera-t-elle le marché du cornet de glaces ?

- Tracez la nouvelle courbe de demande (D2) correspondant au mois d'août.
- Comparez D2 et D1 graphiquement et expliquez les raisons de ce déplacement.

3. Quel a été l'impact de cette variation sur le niveau du prix d'équilibre ?

Activité 3.3 : Que se passe-t-il si l'offre augmente brusquement ?

Imaginons maintenant que, attiré par les perspectives de profit, un autre offreur vienne s'établir à proximité du premier vendeur.

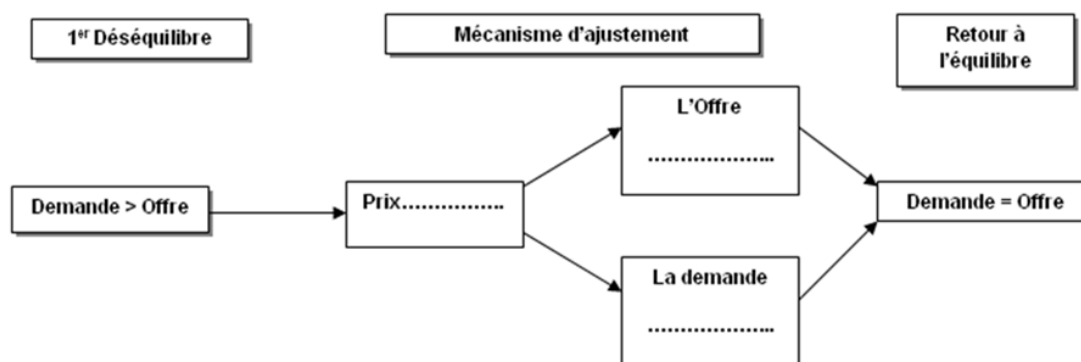
- Tracez la nouvelle courbe d'offre (O2) correspondant au mois d'août.
- Comparez O2 et O1 graphiquement et expliquez les raisons de ce déplacement.

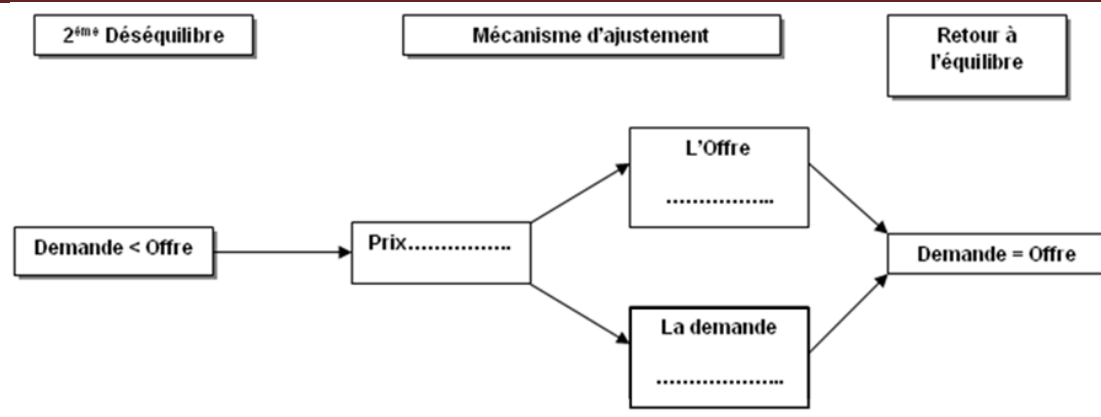
3. Quel a été l'impact de cette variation sur le niveau du prix d'équilibre ?

Activité 3.4. : Quels sont les facteurs qui déterminent les variations de l'offre et de la demande ?

- Comment le marché du cornet de glace peut être affecté par divers événements ?

- A partir de l'exemple des cornets des glaces, complétez le schéma (baisse ou hausse) pour montrer l'ajustement sur le marché.





3. Analyser les multiples facteurs qui peuvent faire varier les prix en général.

Indiquez à l'aide d'une flèche (↘ ou ↗) l'évolution de la demande, de l'offre et des prix.

La demande change en fonction ...		La demande augmente ou diminue ?	A offre constante, comment varie le prix ?
... des goûts	En faveur du produit		
	En défaveur du produit		
... du revenu	Si le revenu augmente		
	Si le revenu diminue		
... du nombre de consommateurs	S'ils sont plus nombreux		
	S'ils sont moins nombreux		

L'offre varie en fonction...		L'offre augmente ou diminue ?	A demande constante, comment varie le prix ?
... du prix des matières premières	Plus chères		
	Moins chères		
... des évolutions techniques	Plus productives		
	Plus chères		
... du nombre de producteurs	S'ils sont moins nombreux		
	S'ils sont plus nombreux		

4. Identifiez l'offre et la demande et associer chaque proposition à son graphique (1, 2, 3).

Cas n°1 : Une nouvelle technique permet de produire des automobiles avec beaucoup moins de matériaux chers.

Cas n°2 : L'Etat décide d'augmenter fortement l'allocation logement. Quel sera l'effet sur le marché de la location ?

Cas n°3 : Les analystes considèrent que la hausse du prix d'une matière première est très probable. Quelle sera la conséquence sur les producteurs ?

