

## Comment la religion chrétienne latine marque-t-elle la vie des Occidentaux aux XI-XIIIe ?

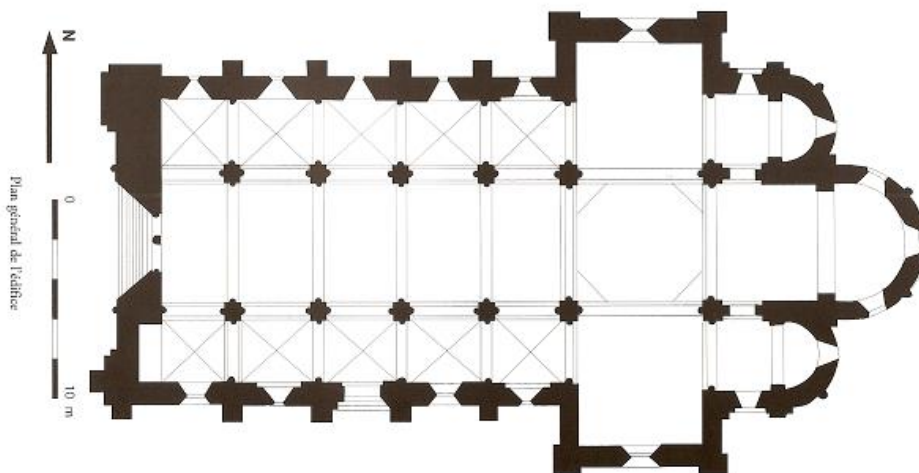
**Thèmes : Art roman, encadrement de la foi, structuration de l'espace et religion du Salut, la basilique Notre Dame des Miracles de Mauriac.**

La date précise de construction de Notre Dame des Miracles est inconnue. Il semblerait que cette église de **style roman** ait été construite durant la **première moitié du XIe siècle**. Il s'agit de la plus vaste église romane subsistant en Haute Auvergne (36 m de long, 13,50 de large et 14,20m de haut) Elle est consacrée basilique en 1921. Elle abrite les **reliques de Saint Mary** (évangéliste de Haute Auvergne) qui attirent les pèlerins de passage sur la route d'Aurillac ou de Conques. Un second pèlerinage de libération (un fer de prisonnier est encore conservé près de la cuve baptismale) en dévotion à la Vierge Marie a existé jusqu'au XIXe siècle (oublié en dépit de la présence de la vierge noire).

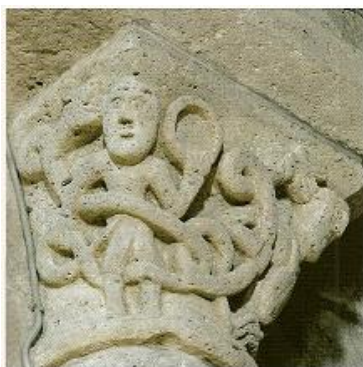
### **Groupe 1 :**

1- A partir des documents 2 p 100 et 4 p 101, repérez sur le plan de la basilique à l'aide des numéros, les éléments architecturaux suivants :

- |                  |                        |
|------------------|------------------------|
| 1- Le chevet     | 6- Une croisée d'ogive |
| 2- Un contrefort | 7- Le transept         |
| 3- Le portail    | 8- Le chœur            |
| 4- la nef        | 9- Un pilier           |
| 5- Un bas- côté  |                        |



2- Dans quelle partie de la basilique les chapiteaux historiés ou animés apparaissent-ils ?  
Replacez sur le plan de la basilique, à l'aide des descriptions suivantes, les chapiteaux suivants.



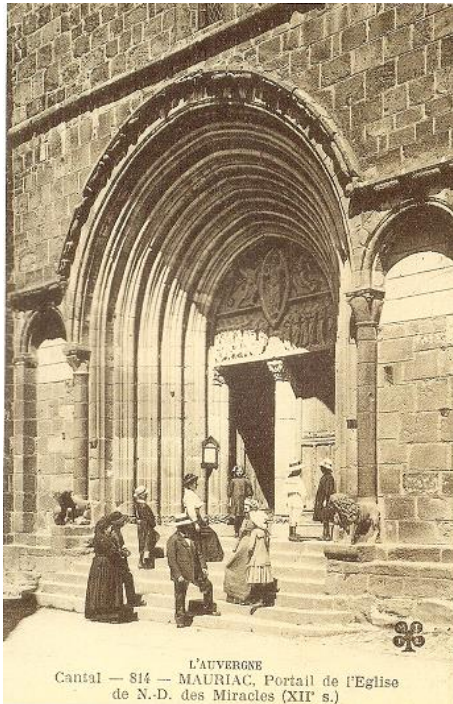
**Adam et Eve** : dans le cadre d'une riche végétation de lianes, tiges, feuilles, deux personnages nus se font face : à droite Adam ; à gauche Eve. Ils se tiennent par la main, et de l'autre Adam agrippe une tige tandis qu'Eve saisit le fruit défendu. Des pommes de pins garnissent les angles supérieurs.

**L'avare** : à gauche, un personnage est attaqué par un serpent, gueule ouverte et collée à son oreille droite. Dans sa main gauche il tient un anneau. A l'angle droit de la corbeille se tient un autre personnage, affublé d'un second serpent dans la même attitude. Il porte une bourse au cou. Un démon cornu le saisit par le bras gauche.

3- Où se trouve aujourd'hui la lanterne des morts ? A quoi pouvait-elle servir ?

## Groupe 2 :

3- Repérez sur la carte postale ancienne à l'aide de flèches les 5 éléments architecturaux du croquis en bas de la page 97.



L'AUVERGNE  
Cantal — 814 — MAURIAC, Portail de l'Eglise  
de N.D. des Miracles (XII<sup>e</sup> s.)

4- Identifiez sur la photographie du tympan à l'aide de flèches :

- 1- Jésus
- 2- la vierge
- 3- les apôtres
- 4- les anges
- 5- le mont des Oliviers



La région de Mauriac est particulièrement riches en **modillons sculptés** (un modillon : console soutenant la corniche et permettant une forte avancée du toit afin d'éviter le ruissellement de l'eau de pluie sur les murs). Repérez-en un qui vous paraît insolite dans cet endroit (à l'extérieur).