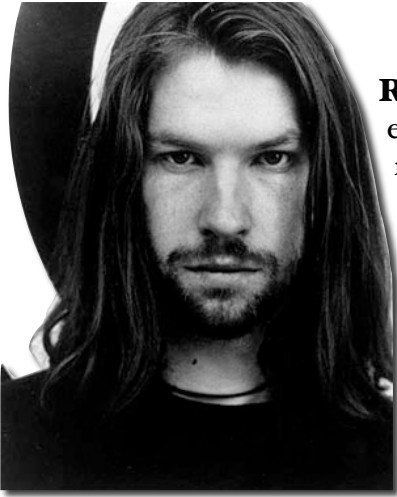


# Musique électronique : Aphex Twin



**Richard David James** mieux connu sous le nom d'**Aphex Twin** est un **compositeur britannique de musique électronique**, né à Limerick, en Irlande, le 18 août 1971.

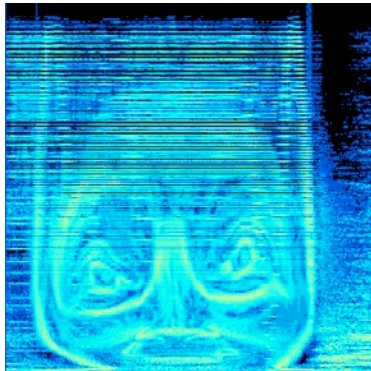
Il a passé son enfance en Cornouailles et vit désormais à Londres. Il est généralement considéré comme un des artistes majeurs de la scène *techno*, et comme ayant eu une influence notable sur les styles *drum and bass*, *acid house*, *ambient* et *electronica*. En 1991 il co-fonda le label *Rephlex Records*.

@ [http://fr.wikipedia.org/wiki/Aphex\\_Twin](http://fr.wikipedia.org/wiki/Aphex_Twin)

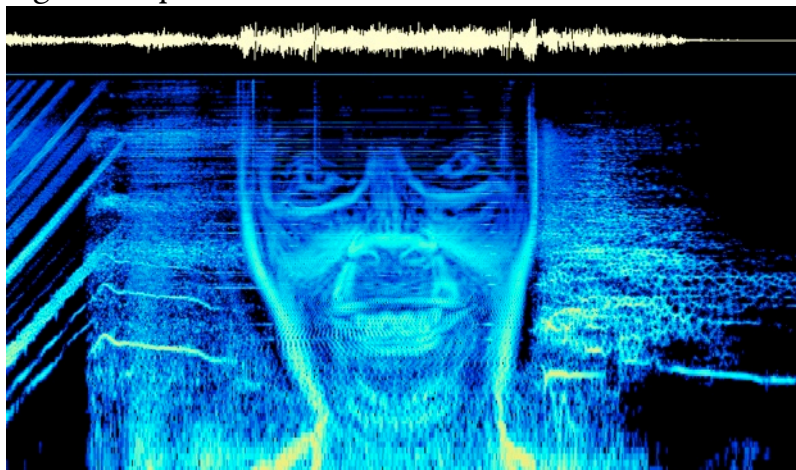
## AUDITION : Windowlicker - [complex mathematical formula]

à 5 minutes 30 secondes, l'acousmographie de la piste révèle un visage dans le spectre. Aphex Twin a donc introduit une signature sonore mais de façon cachée. Cela permet de mieux comprendre sa démarche de création artistique.

spectre à l'échelle linéaire :



spectre à l'échelle logarithmique :



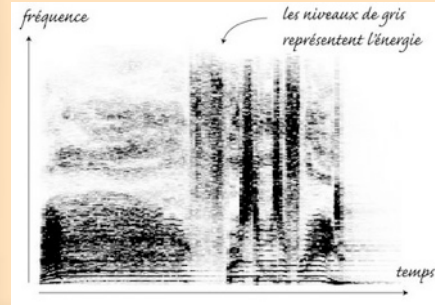
## VOCABULAIRE

- **Musique électronique** : type de musique qui a été conçue à partir des années 1950 avec des générateurs de signaux et de sons synthétiques.

@ [http://fr.wikipedia.org/wiki/Musique\\_électronique](http://fr.wikipedia.org/wiki/Musique_électronique)

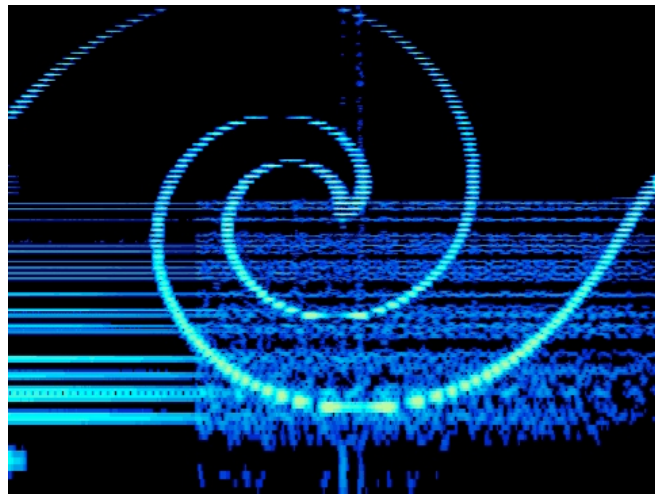
- **Sonagramme** : représentation spectrale du son. Montre graphiquement la distribution d'énergie d'un son selon les fréquences, en fonction du temps.

@ <http://fr.wikipedia.org/wiki/Sonagramme>



Autres exemples de signatures :

spirale de la fin de la piste #1 Aphex Twin's : "Windowlicker"



Plaid : "3recurring" de l'album *Rest Proof Clockwork*

