

Découverte des jeux #Aventure entrepreneur Scènes d'argent

Réunion d'animation nationale des interlocuteurs pour
le numérique en économie-gestion

LES MISSIONS DE LA BANQUE DE FRANCE

Stratégie monétaire

Préparer et mettre en œuvre en France les décisions prises par le conseil des Gouverneurs de la BCE

Maintenir la stabilité des prix.

Assurer la confiance dans l'euro

Stabilité financière

Superviser le secteur financier et s'assurer de sa robustesse

Veiller au bon fonctionnement et à la sécurité des systèmes et des moyens de paiement

Anticiper et prévenir les risques par la réglementation

Services à l'économie et à la société

Services aux ménages : traitement du surendettement, dispositifs d'inclusion bancaire

Services aux entreprises : cotation, médiation du crédit, appui aux TPME

Depuis fin 2016, opérateur de la stratégie nationale EDUCFI

MISE EN ŒUVRE ET COORDINATION DE LA STRATEGIE



Le JEU # Aventure entrepreneur

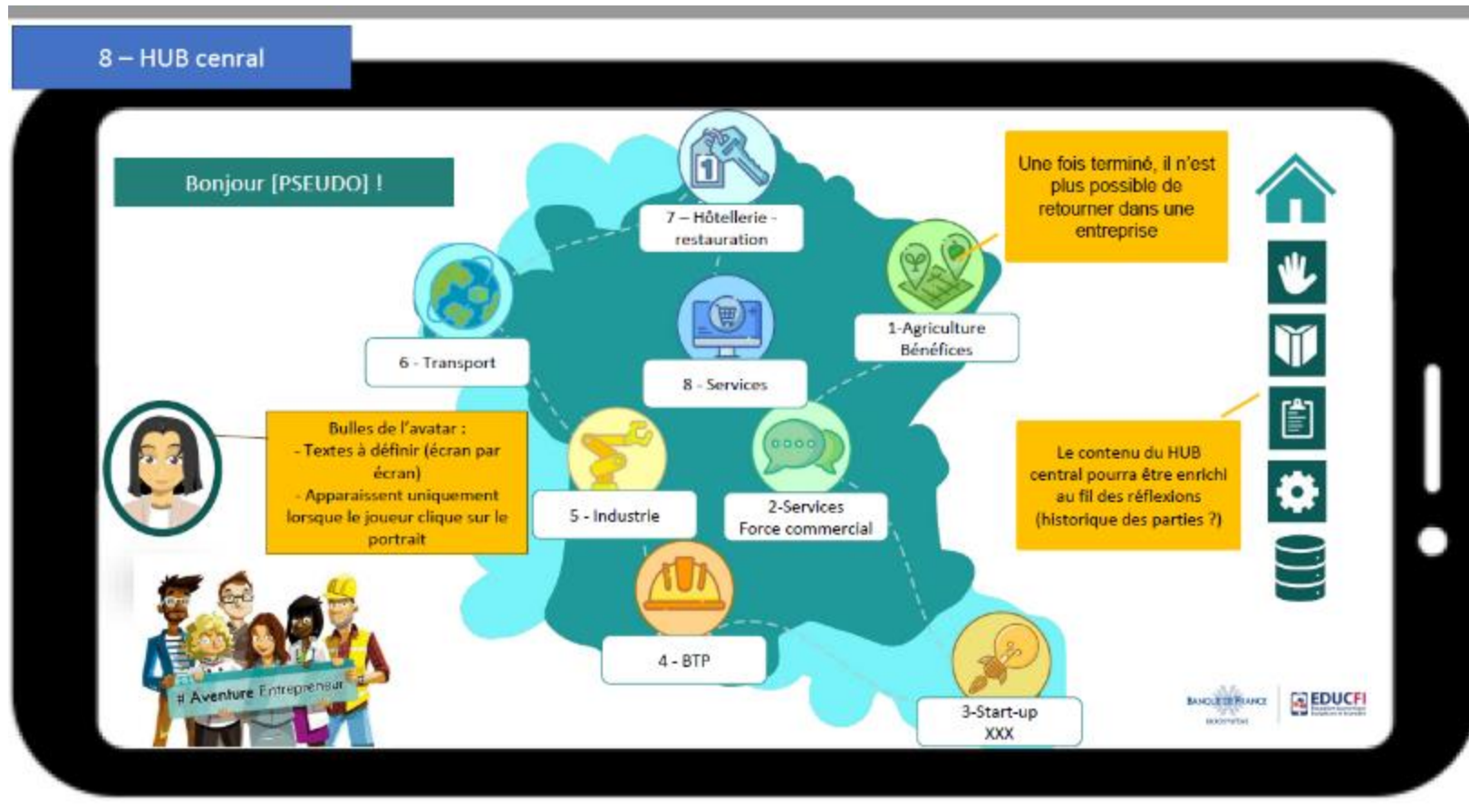


Un jeu innovant et pédagogique pour comprendre l'importance de la gestion financière d'une entreprise.

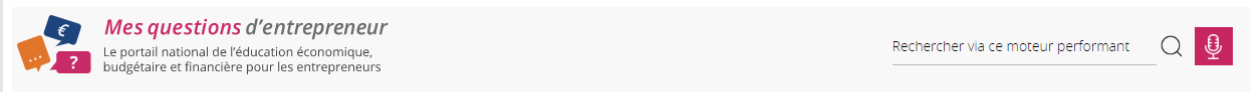
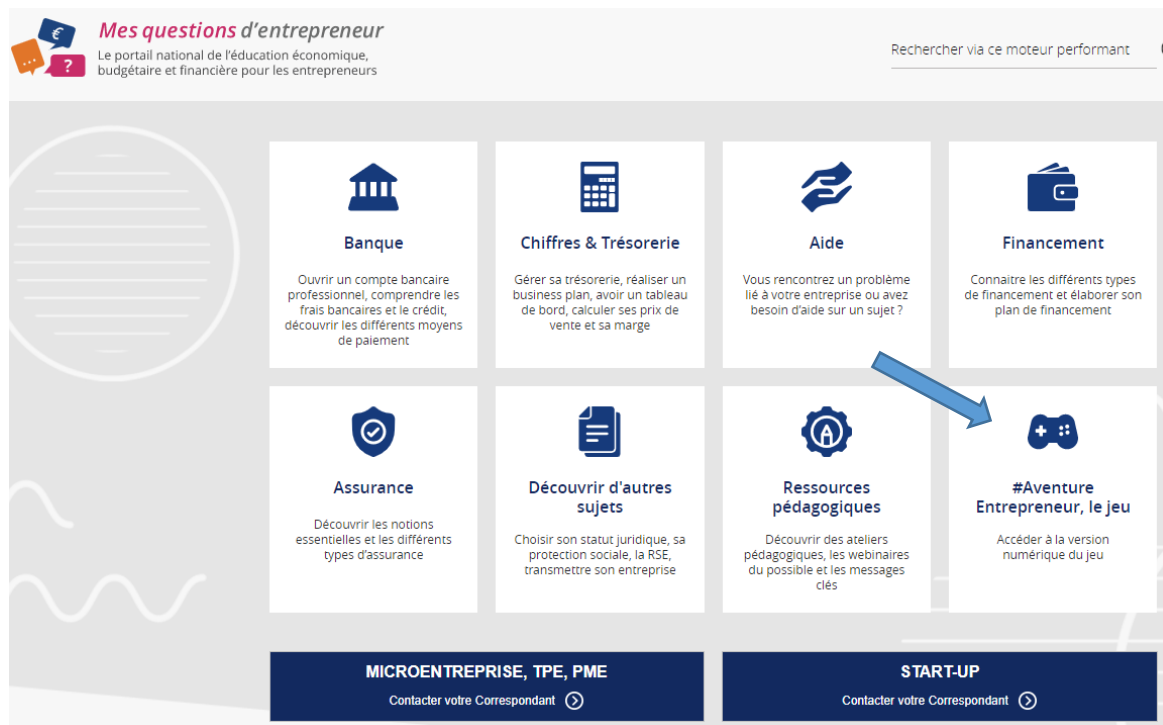
Pour les élèves, étudiants, porteurs de projets ou nouveaux entrepreneurs

Avec ce jeu d'analyse financière, les chefs d'entreprise, c'est eux !

Et à venir...une version solo !



Vous connecter...à partir de MQDE



#Aventure Entrepreneur, un jeu pédagogique pour comprendre l'importance de la gestion financière d'une entreprise

Ce jeu est à destination des élèves, étudiants, porteurs de projets ou jeunes entrepreneurs. Il est indispensable de prévoir un rôle d'animateur pour profiter pleinement des apports pédagogiques de ce jeu. L'animateur doit avoir une bonne connaissance du jeu, connaître les impacts de chaque carte et être ainsi capable de bien encadrer le déroulement de la partie.

JOUER EN LIGNE PROCHAINEMENT À #AVENTURE ENTREPRENEUR

Comment demander une formation gratuite à l'animation du jeu pour les versions plateau ou digitale ?

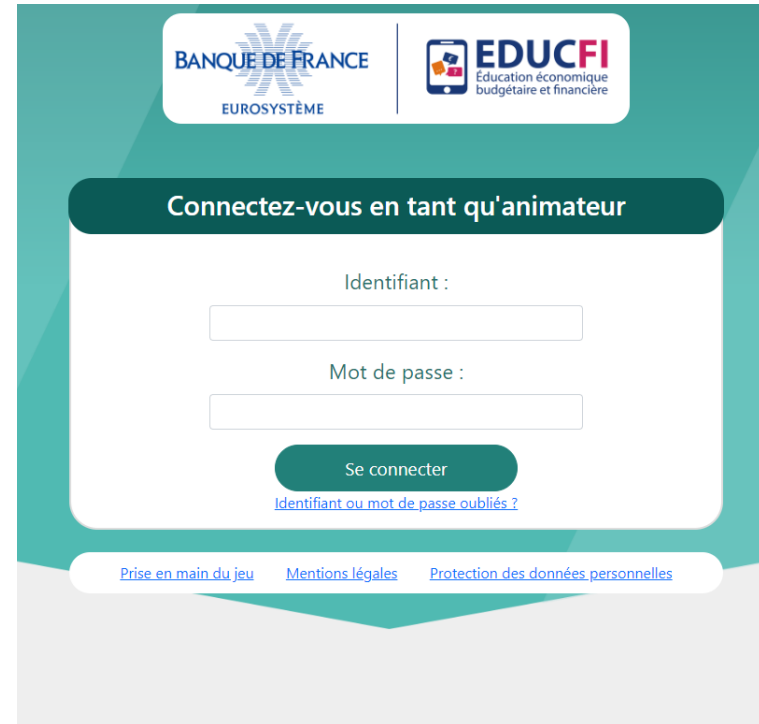
Toutes les unités de la Banque de France et de l'Institut d'Emission des Départements d'Outre-Mer peuvent vous former gratuitement à l'animation du jeu sur simple demande. Une boîte de jeu sera offerte par la Banque de France à tout enseignant ou accompagnateur d'entrepreneurs qui se forme à l'animation.

Prenez contact avec la Banque de France la plus proche de chez vous :

- Pour les départements de France métropolitaine : educfixx@banque-france.fr (xx désigne le numéro de votre département) ;
- Pour les départements d'Outre-Mer : patricia.raux@iedom-ieom.fr.

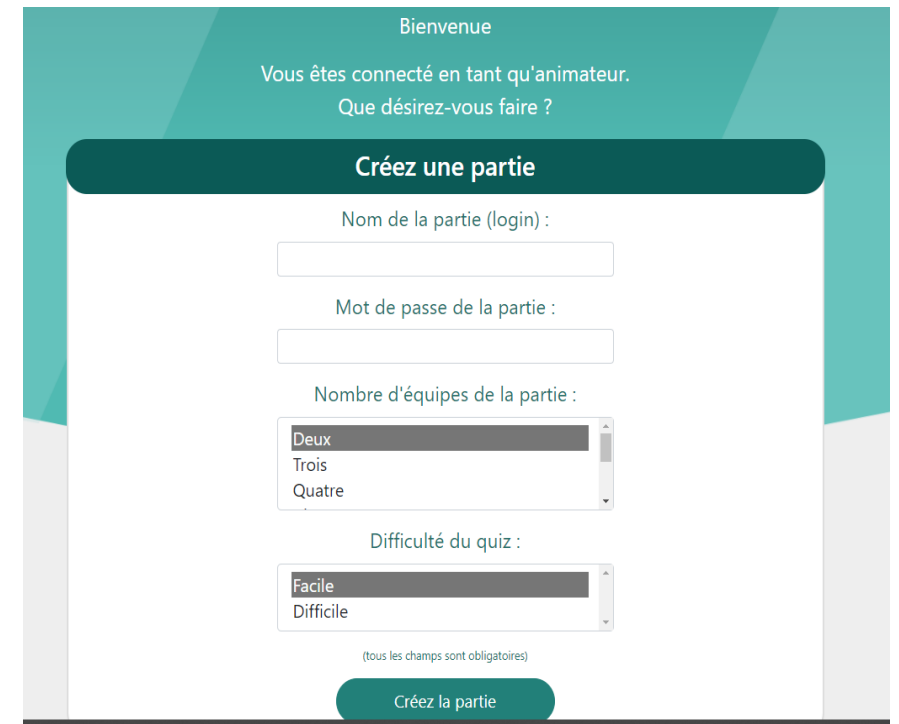
Nos équipes seront également à même de vous conseiller pour des demandes particulières telles que l'animation du jeu dans le cadre d'un salon ou d'un forum, l'organisation d'un tournoi avec un nombre important de participants.

Connexion Animateur



Identifiant :

Mot de passe :



1 / Vous choisissez un NOM pour la partie et un mot de passe que vous communiquez aux équipes pour se connecter

2 / Vous choisissez le nombre d'équipes et niveau de difficulté du Quiz

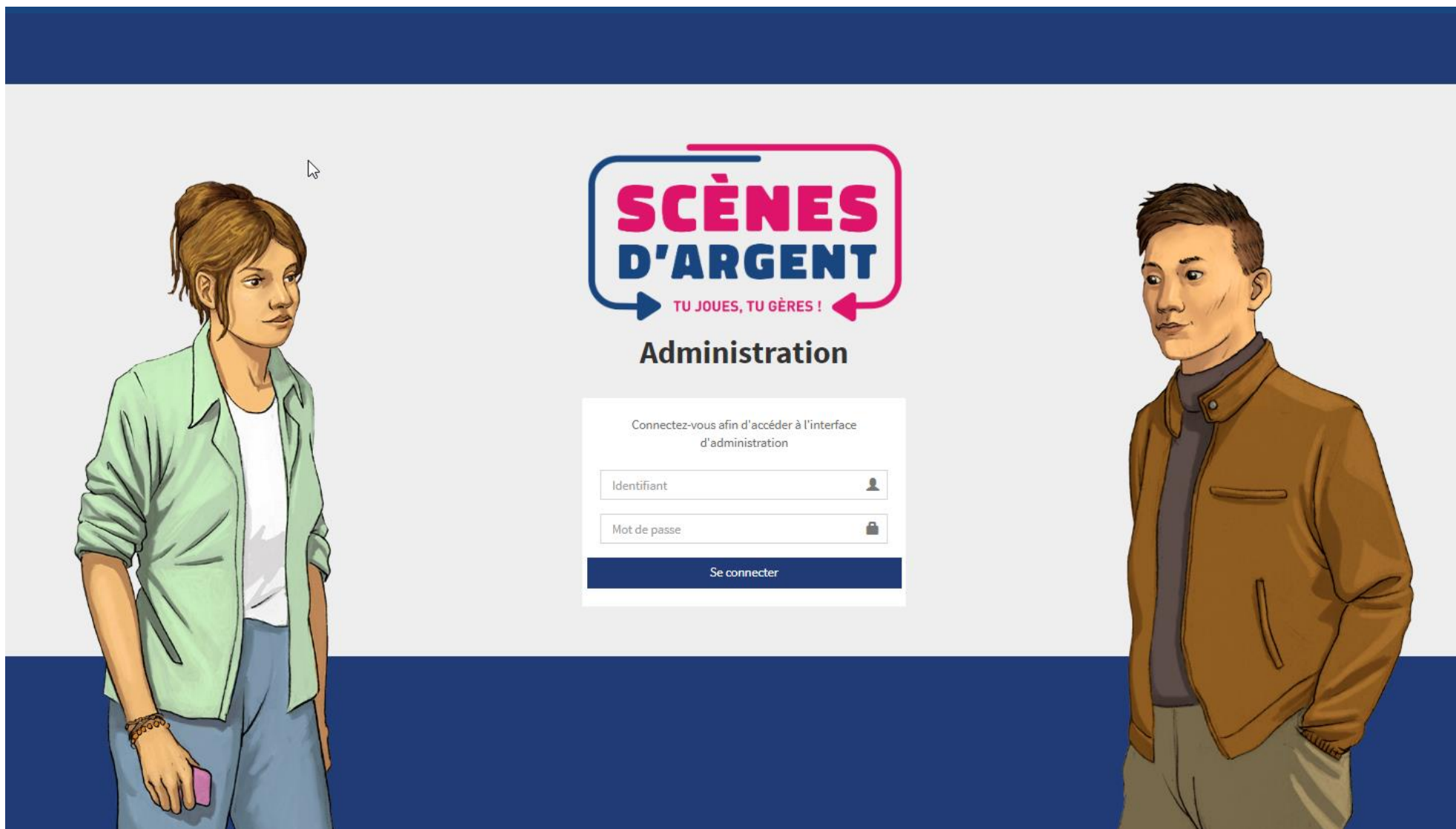
Connexion Equipes



...puis clique sur le
numéro d'équipe
attribué par ce dernier.

Chaque équipe se connecte
avec le NOM de la partie et le
mot de passe communiqués
par l'animateur ...

SCENES D'ARGENT



Scènes d'argent : principe du jeu

- Jeu narratif : le personnage (Marie ou Thomas) représentant le joueur fait des choix successifs parmi plusieurs propositions, déroulant ainsi une histoire sur plusieurs mois ou années. Des personnages secondaires interagissent avec lui : ses parents Suzanne et Philippe, ses amis Amalya, Laura et Luis, son ou sa conjointe
- L'histoire comporte 27 scènes regroupées en 7 séquences, présentant des situations concrètes de la vie quotidienne
- Elles décrivent une problématique liée à un thème de gestion budgétaire ou financière (gestion d'un budget, utilisation d'un compte bancaire, souscription d'une assurance, épargne et placements, emprunt, arnaques, consommation responsable, etc.)

Scènes d'argent : fonctionnement du jeu

- Le joueur déroule toutes les séquences du jeu dans l'ordre ou peut choisir une séquence parmi les 7 proposées

|



Scènes d'argent : fonctionnement du jeu

- Les scènes composant une séquence doivent être déroulées dans l'ordre

|



PLACE A LA DEMO



LE JEU D'ÉDUCATION FINANCIÈRE

COMMENT JOUER ?

TÉLÉCHARGER L'APPLI

DISPONIBLE SUR Google Play | Téléchargez dans l'App Store

JOUER EN LIGNE

UN SERIOUS GAME DÉVELOPPÉ POUR BANQUE DE FRANCE EUROSISTÈME ET EDUCFI Éducation économique budgétaire et financière ET lafinancepourtous NOTRE PLUS VÉRIABLE FINANCÉE DU FUTUR PAR almédia

[Mentions légales](#) [Protection des données personnelles](#) [Gestion des cookies](#)



app.klaxoon.com/join/PSBSUPQ

CONTACTS BANQUE DE FRANCE

educfiXX@banque-france.fr

(XX désigne le numéro de votre département)

Liste des délégués régionaux EDUCFI pour les CFA

AURA	BLANCHIN	Guilhem	Directeur départemental Puy-de-Dôme	guilhem.blanchin@banque-france.fr
AURA	CARRERE-GEE	Sylvain	Directeur départemental Allier	sylvain.carrere-gee@banque-france.fr
BOURGOGNE-FRANCHE-COMTE	DUALE	Xavier	Directeur départemental Yonne	xavier.duale@banque-france.fr
BRETAGNE	RAFFRAY	Jean-Luc	Adjoint au directeur régional Bretagne	jean-luc.raffray@banque-france.fr
CENTRE-VAL-DE-LOIRE	PROUILLE	Guillaume	Directeur départemental Eure-et-Loire	guillaume.prouille@banque-france.fr
CORSE	BAJAN	Cyrille	Adjoint au directeur régional Corse	cyrille.bajan@banque-france.fr
GRAND EST	DEPRUGNEY	Sylvie	Directrice départementale Meurthe et Moselle	sylvie.deprugney@banque-france.fr
HAUTS-DE-FRANCE	LOCQUET	Olivier	Adjoint au directeur départemental Pas-de-Calais	olivier.locquet@banque-france.fr
ILE-DE-FRANCE	JUILLET	Bruno	Directeur départemental Paris	bruno.juillet@banque-france.fr
NORMANDIE	Nicolas	PELIGRY	Adjoint au directeur régional Normandie	nicolas.peligry@banque-france.fr
NOUVELLE-AQUITAINE	SAULNIER	Patrick	Directeur départemental Vienne	patrick.saulnier@banque-france.fr
OCCITANIE	PHAL	Pascale	Directrice départementale Hautes-Pyrénées	pascale.phal@banque-france.fr
PAYS-DE-LA-LOIRE	BAUDUFFE	Anne	Directrice départementale Mayenne	anne.bauduffe@banque-france.fr
PACA	LAURENT	Didier	Directeur Départemental des Hautes-Alpes	didier.laurent@banque-france.fr
TERRITOIRES ULTRAMARINS	RAUX	Patricia	Chargée de mission Territoires ultramarins	patricia.raux@iedom-ieom.fr

QUESTIONNAIRE DE SATISFACTION



1. Flashez le QR code

2. Renseignez un pseudo, remplissez le questionnaire de satisfaction et le tour est joué !



app.klaxoon.com/join/UVS5TDT



Merci