



**ACADÉMIE
DE VERSAILLES**

*Liberté
Égalité
Fraternité*

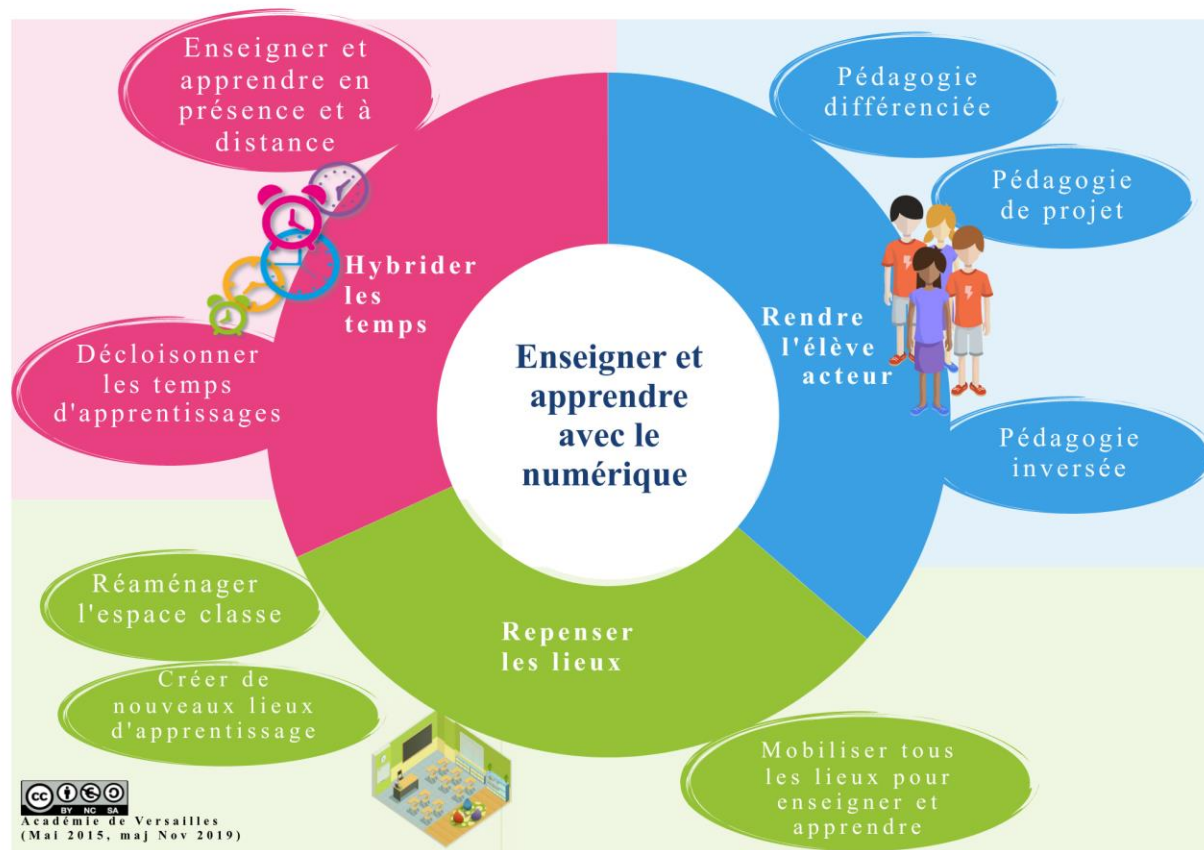
LE PROJET E-ÉDUCATION DE L'ACADÉMIE DE VERSAILLES ET SA PLATEFORME MOODLE ÉLÉA

Sommaire

- 1. Le projet e-éducation de l'académie de Versailles**
- 2. Une plateforme pour simplifier la conception : Éléa**
- 3. Des exemples de parcours en économie-gestion**
- 4. Les outils pour vous accompagner**

1. Le projet e-éducation de l'académie de Versailles





2. La plateforme Éléa



Une plateforme pour proposer des parcours d'apprentissage scénarisé à ses élèves

L'académie de Versailles met à disposition de tous les établissements de son académie, la plateforme **Éléa**.

- Plateforme en ligne Moodle développée par la Dane de Versailles depuis 2016.
- Plateforme qui permet d'utiliser et de créer des parcours pédagogiques scénarisés en ligne (enchainements scénarisés d'activités et de ressources) pour mettre en œuvre un enseignement en classe, à distance ou hybride.
- Plateforme en cours d'ouverture au national



Quelles plus-values ?

Plus-values pour l'élève

Données personnelles protégées

Centralisation de toutes les activités et ressources au même endroit

Activités et ressources variées et ludiques

Différenciation et autonomie facilitées

Ergonomie

Gamification

Outils permettant l'interaction avec l'enseignant et avec ses pairs

Quelles plus-values ?

Plus-values pour l'élève

- Données personnelles protégées
- Centralisation de toutes les activités et ressources au même endroit
- Activités et ressources variées et ludiques
- Différenciation et autonomie facilitées
- Ergonomie
- Gamification
- Outils permettant l'interaction avec l'enseignant et avec ses pairs

Plus-values pour l'enseignant

- Plateforme institutionnelle RGPD compatible
- Outils variés pour le travail et efficaces dans le suivi du travail à distance et la différenciation
- Plateforme en ligne riche avec des activités et ressources variées
- Ressources interactives H5P intégrées et mises à jour
- Une Éléathèque avec des parcours clés en main qui s'agrandit
- De nombreux tutoriels intégrés
- Un support dédié
- Conçue par et pour des enseignants
- Évolution agile
- Moodle, plateforme en ligne la plus utilisée dans le monde pour l'apprentissage/l'enseignement hybride

Un projet pour faciliter la conception de parcours d'apprentissage scénarisés pour tous les enseignants.



ÉLÉA
Délegation académique au numérique éducatif
Numérique

La mise à jour est terminée et la plateforme a été testée, merci aux collègues. Si vous rencontrez la moindre difficulté, l'équipe support est à votre disposition.

MON ESPACE

+ Ajouter un nouveau dossier + Ajouter un nouveau parcours **Accéder à la Éléathèque** i Accéder aux tutoriels ? Échanger entre pairs ✉ Écrire au support

+ Mes parcours + 3e 2 - 2021-2022

+ 👁 ⚙ 👤 🏆 **3 EMC 2 - La vie démocratique en France - 2022**

CLASSES INSCRITES AU PARCOURS :

0950031w

Rechercher une classe :

301	302	303	304	305
401	402	403	404	405
501	502	503	504	505
506	601	602	603	604
605	606			

NOUVEAU BADGE

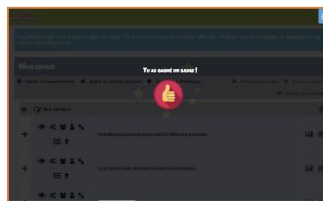
1. SAISISSEZ LE NOM DU BADGE

Nouveau Badge

2. CHOISISSEZ UN BADGE

3. SÉLECTIONNEZ LES ACTIVITÉS À VALUER
(pour l'obtention du badge)

Mode: Créateurs, compositeur et compositeur de classe...
Documentation 1.2.3



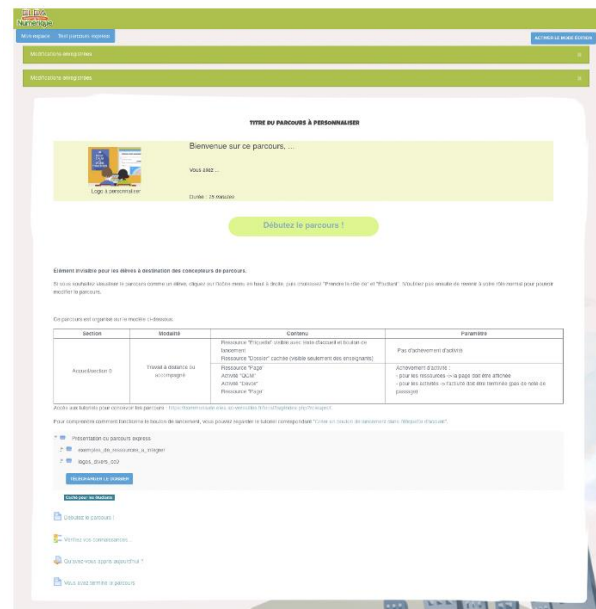
Les badges

Débuter l'itér...	Vous inscri...	Échanger en...	Faire du folio...	Débuter l'itér...	QR
●	●	●			●
○	○	○			○
●	●	●			●
●	●	●			●
●	●	●			●
●	●	●			●
○	○	○			○
●	●	●			●

Le tableau de suivi

Inscription par classe

Des gabarits disponibles



CRÉATION D'UN NOUVEAU PARCOURS

ACTIVITÉS UNIQUES

 QCM
  Millionnaire
  Appariement

GABARITS

Parcours express

Gabarit sans section pour une intégration rapide.

Parcours pour inverser les temps

Gabarit en deux sections dont l'une est dédiée au travail à distance.

Parcours avec navigation visible

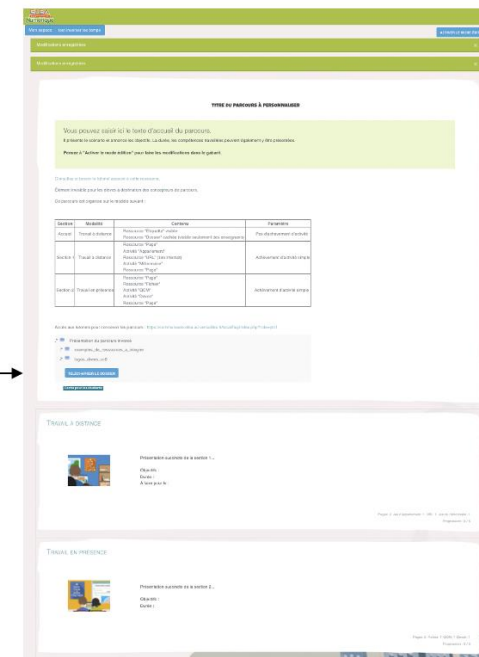
Gabarit avec une carte de progression pour aider les élèves à se repérer dans le parcours.

Parcours gamifié

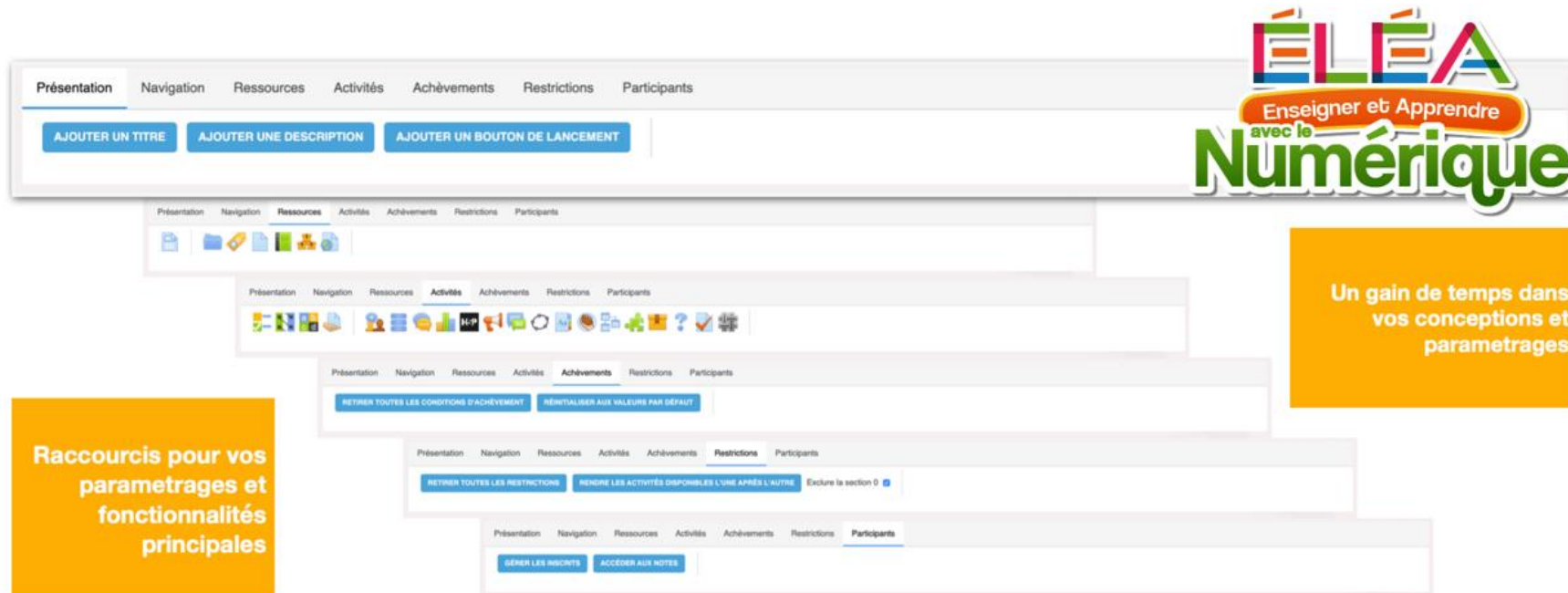
Gabarit utilisant les leviers du jeu pour favoriser l'engagement des élèves.

Parcours vide

Gabarit vide laissant libre cours à votre créativité !



Une barre d'édition



ÉLÉA
Enseigner et Apprendre
avec le
Numérique

Un gain de temps dans vos conceptions et paramétrages

Raccourcis pour vos paramétrages et fonctionnalités principales

Présentation Navigation Ressources Activités Achèvements Restrictions Participants

AJOUTER UN TITRE AJOUTER UNE DESCRIPTION AJOUTER UN BOUTON DE LANCEMENT

Présentation Navigation **Ressources** Activités Achèvements Restrictions Participants

Présentation Navigation Ressources **Activités** Achèvements Restrictions Participants

Présentation Navigation Ressources Activités **Achèvements** Restrictions Participants

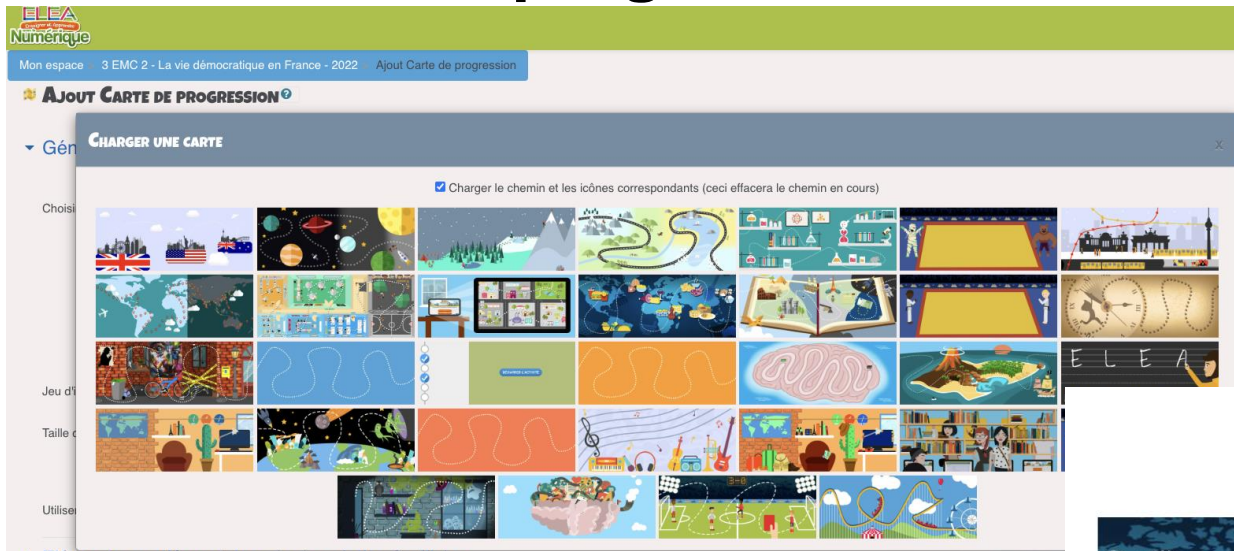
Présentation Navigation Ressources Activités Achèvements **Restrictions** Participants

Présentation Navigation Ressources Activités Achèvements Restrictions **Participants**

Des activités simples à paramétrer



Des cartes de progression



Guider les élèves et leur permettre de visualiser le nombre d'activités à réaliser sur le parcours.

- Une banque de cartes de progression à disposition
- Possibilité d'ajouter sa propre image de fond

LET'S MAKE CURRY TONIGHT!

Start cooking!



La éléathèque



PARCOURIR LA ÉLÉATHÈQUE

VALIDER

ANNULER

Vos mots-clés préférés

GEOGRAPHIE

HISTOIRE

CYCLE 3

ANGLAIS

SVT

PSC1

ÉCONOMIE-GESTION

PHYSIQUE-CHIMIE

APPRENDRE

SCIENCES PHYSIQUES

SIXIÈME

SECOURISME

COLLÈGE

PIX

MUSIQUE

PARCOURS HYBRIDE

SCIENCES DE LA VIE ET DE LA TERRE (SVT)

LETTRES

ECONOMIE

ENSEIGNEMENT MORAL ET CIVIQUE (EMC)

Les mots-clés les plus utilisés

PARCOURS EN TOTALE AUTONOMIE

PÉDAGOGIE INVERSÉE

PARCOURS HYBRIDE

PARCOURS GAMIFIÉ

COLLÈGE

LYCÉE GÉNÉRAL ET TECHNOLOGIQUE

CYCLE 4

LYCÉE PROFESSIONNEL

TROISIÈME

PREMIÈRE

CYCLE 3

SECONDE

RÉVISIONS

TERMINALE

PHYSIQUE-CHIMIE

MATHS-SCIENCES

QUATRIÈME

CINQUIÈME

PARCOURS DIFFÉRENCIÉ

237 parcours d'ores et déjà à votre disposition

16 Discover Costco

(350 minutes)

Parcours en totale autonomie

Lycée général et technologique

Anglais

STMG

Première

Enseignement Transversal des Langues Vivantes (ETLV)

Parcours gamifié

DISCOVER COTSCO

 Let's go!

Chapter 1 : Discover costco

 Introduction

 QUIZZ 1

Chapter 2 : Corporate Social Responsibility


 Corporate Social Responsibility

CHAPTER 3 : Costco Strategic business

 Costco Strategic business


 QUIZZ 2

Chapter 4: Discover South africa

 Costco wants to set up in South Africa

 QUIZZ 3

Chapter 5 : Why should Costco open a store in South Africa?

 Why should Costco open a store in South Africa?

 The END

Description

Parcours en ETLV (Enseignement transversal des langues vivantes) à destination d'élèves de Première STMG.

Objectifs du parcours :

Découvrir la culture de l'Afrique du Sud

Caractériser une organisation

Connaître l'engagement social, sociétal et environnemental de l'organisation

Auteur(s)

Monica LUCCHESI

Inspecteur(s)

Carine LONGEAT

Pascale LEJEUNE

Olenka FENCZAK

Ingrid VOGEL

TESTER LE PARCOURS

Télécharger le parcours

Besoin d'aide ?

3. Les outils pour vous accompagner dans la découverte de la plateforme



Un catalogue de tutoriels thématiques



i Accéder aux tutoriels


De nombreux tutoriels :

- enrichis et mis à jour
- accessibles sans connexion
- vidéos guidées pas à pas
- rangés par profil (professeurs, référents...)
- accessibles également via une FAQ



Une Éléathèque



 Accéder à la Éléathèque

237 parcours clés en main à la disposition des enseignants :

- conçus par des enseignants
- validés par des inspecteurs
- téléchargeables et modifiables



Le dispositif de formation pour accompagner le déploiement de la plateforme dans votre académie

