



MINISTÈRE DE L'ÉDUCATION NATIONALE, DE LA JEUNESSE ET DES SPORTS

Liberté

Égalité

Fraternité



**MINISTÈRE
DE L'ÉDUCATION
NATIONALE,
DE LA JEUNESSE
ET DES SPORTS**

*Liberté
Égalité
Fraternité*

LA PLATEFORME APPS

Mars 2023

Sommaire

- 1 Introduction
- 2 Les services Apps
- 3 Ajouter de nouveaux services
- 4 Communication
- 5 Questions

Introduction

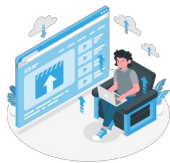
Le projet de Services Numériques Partagés (**SNP**) a donné corps en avril 2020 à **Apps**, plateforme d'applications collaboratives en ligne réparties par académies, ouverte à tous les agents du ministère.

Apps définitif a été mis en ligne le **3 mai 2022**. Il fait partie intégrante de la plateforme ETNA.

Au 20 mars 2023, ce sont plus de **80.000 utilisateurs** qui se sont inscrits sur la plateforme.

Portail – Présentation

Objectifs



Porté par le pôle Logiciel Libre de Dijon.

Portail **personnalisable** mettant à disposition les services de Apps et d'autres fournisseurs.
Centralise l'authentification de Apps et permet de gérer des **groupes de travail**.

Caractéristiques

- Hébergé sur Cercle 3
- Porte l'authentification de Apps

Fonctionnalités

- ✓ Portail personnalisable
- ✓ Création et gestion de groupes
- ✓ Blog
- ✓ Sondage
- ✓ Délégation de structure et de sous-structures
- ✓ Panneau d'information

Feuille de route

- ❑ Transfert prochain sur rancher / PHM

Les indicateurs clés

Depuis le 3 Mai 2022



80.000+ inscrits



1.700+ groupes créés

Nuage – Présentation

Objectifs



Porté par les académies de Versailles et de Guyane.

Mise à disposition de la totalité des agents d'une **solution de stockage et de partage de documents** répondant à la doctrine cloud de l'état.

Caractéristiques

- Hébergement national
- 100Go par utilisateur
- Garantie de disponibilité pendant les heures et jours ouvrés
- Authentification unique

Fonctionnalités

- ✓ Synchronisation de dossiers et fichiers sur les terminaux
- ✓ Partage de dossiers et fichiers (interne ou externe)
- ✓ Coédition de fichiers (Collabora)

Feuille de route

- ☐ Faciliter le partage de fichiers entre utilisateurs
- ☐ Ajout au sein du système de groupe du portail
- ☐ Connexion à BBB en cours de finalisation
- ☐ Connexion à Zimbra pour ajout / sauvegarde de pièces attachées

Les indicateurs clés



76 000+
utilisateurs



100 000 000
fichiers



60To
utilisés

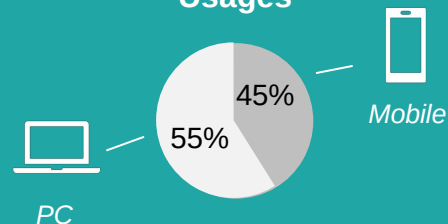


15.000 actifs
sur 24 heures



111.000 liens
publics créés

Usages



Collabora – Présentation

Objectifs



Infogéré par Arawa.

Plateforme d'édition de documents APIsable à vocation de remplacer les services d'édition en ligne existants à la centrale et dans les académies.

Caractéristiques

- Hébergement national
- Utilisateurs illimités
- Infogérance et support éditeur pour 3 ans
- Garantie de disponibilité pendant les heures et jours ouvrés

Fonctionnalités

- ✓ Accessible à travers tout outil compatible
- ✓ Coédition des documents
- ✓ Polices DSFR disponibles

Feuille de route

- ☐ Version sur VM livrée le 5 janvier 2023
- ☐ Livraison sur Rancher début avril 2023
- ☐ Mises à jour régulières

Les indicateurs clés



250 utilisateurs
en moyenne



170 éditions
simultanées



**Durée d'activité
moyenne : 20
minutes**



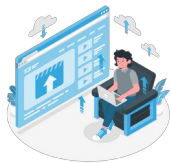
**1,2 utilisateur /
document**



**Test de montée en charge de la coédition :
compliqué au-delà de 20 personnes sur le
document**

Tube – Présentation

Objectifs



Porté par les DSI et DRANE du Grand-Est.

Fournir une **plateforme d'hébergement de vidéos sécurisée et maîtrisée** à l'ensemble des agents du ministère.

Caractéristiques

- Hébergé sur **Cercle 3**
- Découpé en **11 instances thématiques**

Fonctionnalités

- ✓ Communication institutionnelle
- ✓ Publication de vidéos par les enseignants
- ✓ Consultation libre par les élèves
- ✓ Intégration dans les sites

Feuille de route

- ☐ Sous-titrage automatique
- ☐ Encodeurs sur rancher et déploiement selon charge - 2023

Les indicateurs clés

Depuis le 3 Mai 2022



63.000+ vidéos



16.857 heures



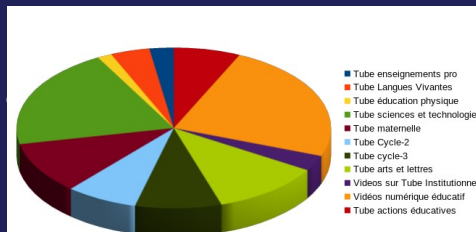
36.000 visites/j

Visionnage



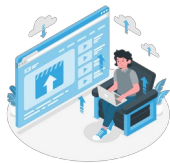
56 %

44 %



Pod – Présentation

Objectifs



Fournir une **plateforme d'hébergement de vidéos à destination de la formation.**

Caractéristiques

- **Hébergé à la PHM**
- **Authentification unique**
- Porté par l'université de Lille

Fonctionnalités

- ✓ Support pour la formation des agents
- ✓ Live Pod
- ✓ Vidéos enrichies

Feuille de route

- ☐ Voir feuille de route complète

Les indicateurs clés

Depuis le 3 Mai 2022



7.600+ comptes créés



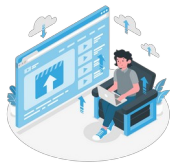
7.200+ vidéos déposées



839 heures de vidéo

Classe Virtuelle – Présentation

Objectifs



Fournir une **plateforme de visio-conférence dédiée à la continuité pédagogique** à destination des **enseignants** et de leurs **élèves**.

Caractéristiques

- Hébergé chez Scaleway
- Authentification unique
- Infogéré par Arawa
- 15 pods répartis par région académique

Fonctionnalités

- ✓ Prévu pour 500.000 utilisateurs
- ✓ Consommation au plus près de la demande
- ✓ Sous-groupes de travail
- ✓ Sécurisation de la connexion

Feuille de route

- ☐ Nouveau tableau blanc – v2.6
- ☐ Nouvelles fonctionnalités de sous-groupe – v2.6
- ☐ Meilleure information lors de l'enregistrement – v2.6
- ☐ Préparation de la salle de cours en avance – avril 2023

Les indicateurs clés

Ouvert le 1^{er} septembre 2022



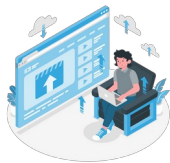
8.000 comptes créés



1.000 classes permanentes créées

Visio-agents

Objectifs



Fournir une **plateforme de visio-conférence dédiée aux échanges professionnels entre agents** et avec l'extérieur.

Caractéristiques

- Hébergé chez **Scaleway**
- Infogéré par **Arawa**
- Authentification via la FIM
- Travaux réguliers avec l'éditeur

Fonctionnalités

- ✓ Consommation au plus près de la demande
- ✓ Sous-groupes de travail
- ✓ Sécurisation de la connexion

Feuille de route

- ☐ Numéro unique + code connu à l'avance
- ☐ Intégration avec la messagerie
- ☐ SIP/H323

Les indicateurs clés

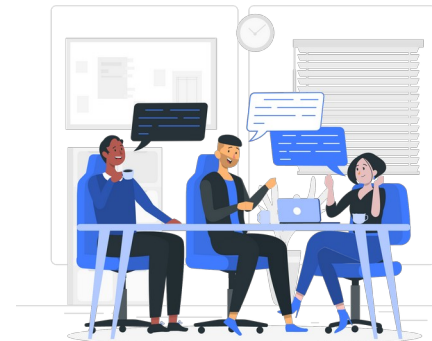
Depuis le 1^{er} septembre 2022



91.277 comptes créés



180.000 participants/mois



Nouveaux services 2023

**Demander de nouveaux services
Poser sa candidature**

Communication Apps



- Réseaux sociaux
- Tchap
- Communication académie par académie par étaler l'arrivée des nouveaux utilisateurs
- Communication vers les enseignants