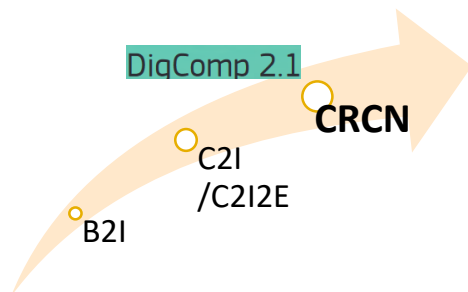


CRCN - PIX - le développement des compétences numériques des élèves et des enseignants

Le Cadre de Référence des Compétences Numériques - CRCN



- 5 domaines
- 16 compétences
- sur 8 niveaux

<https://eduscol.education.fr/ci124797/cadre-reference-des-competences-numeriques.html>

éduscol POUR L'ÉCOLE DE LA CONFIANCE

INFORMATION ET DONNÉES



- › Mener une recherche et une veille d'information
- › Gérer des données
- › Traiter des données

CRÉATION DE CONTENU



- › Développer des documents textuels
- › Développer des documents multimédia
- › Adapter les documents à leur finalité
- › Programmer

ENVIRONNEMENT NUMÉRIQUE



- › Résoudre des problèmes techniques
- › Construire un environnement numérique

COMMUNICATION ET COLLABORATION



- › Interagir
- › Partager et publier
- › Collaborer
- › S'insérer dans le monde numérique

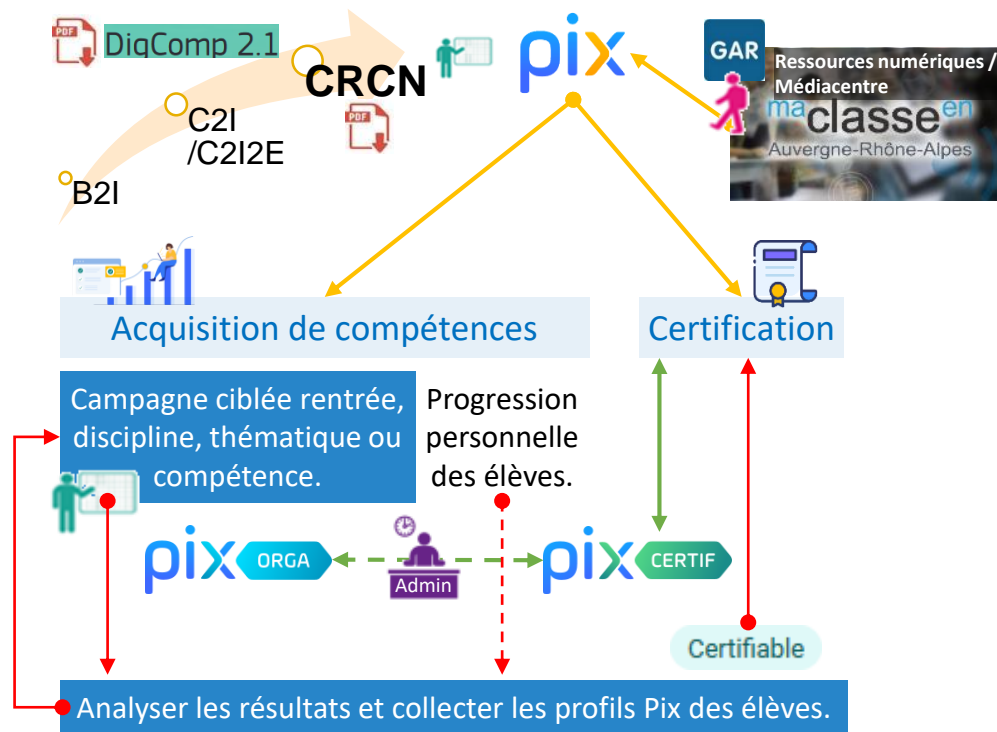
PROTECTION ET SÉCURITÉ



- › Sécuriser l'environnement numérique
- › Protéger les données personnelles et la vie privée
- › Protéger la santé, le bien-être et l'environnement

Décret **n° 2019-919 du 30 août 2019** relatif au développement des compétences numériques dans l'enseignement scolaire, dans l'enseignement supérieur et par la formation continue, et au cadre de référence des compétences numériques.
B.O. N° 37 du 10 octobre 2019

L'écosystème Pix



3 services à disposition pour développer les compétences numériques des élèves jusqu'à la certification.



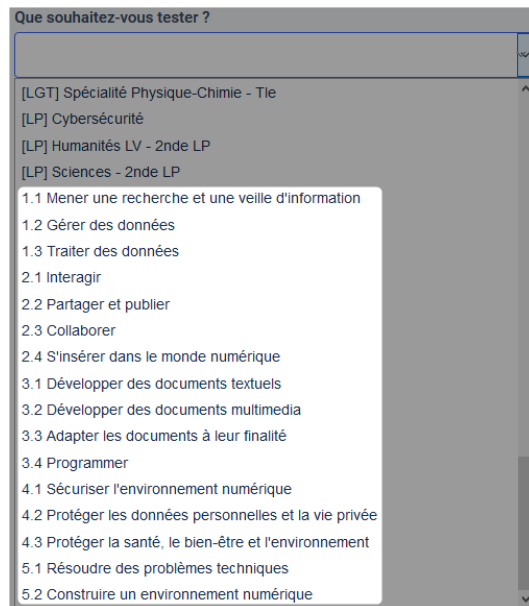
67 Parcours dans Pix Orga



Liste des thèmes et des sujets
abordés dans Pix



16 Parcours ciblés sur une compétence
du CRCN pour tous les élèves.



25 Parcours collège

- Arts plastiques - Cycle 4
- Éducation musicale 1 – Cycle 4
- Éducation musicale 2 – Cycle 4
- EMI - Cycle 4
- EPS - Cycle 4
- Français - Cycle 4
- Histoire - Géographie - EMC - Cycle 4
- Langues vivantes - Cycle 4
- Maths - Cycle 4
- Physique-Chimie - Cycle 4
- SVT - Cycle 4
- Technologie - Cycle 4
- Rentrée 3e
- Rentrée 4e
- Rentrée 5e
- Rentrée SEGPA & ULIS tous niveaux
- Socle commun global
- Socle commun - Communication et collaboration
- Socle commun - Création de contenu
- Socle commun - Environnement numérique
- Socle commun - Information et données
- Socle commun - Protection et sécurité
- Parcours ciblé EANA niveau 1
- Parcours ciblé EANA niveau 2
- Cyber sécurité - Cycle 4

19 Parcours lycée

- Biotechnologies - 1ère STL
- EMC - 1ère des voies générale et technologique
- EMI - Lycée
- Enseignement scientifique - 1ère
- EPS - Cycle terminal
- Histoire Géographie - Lycée
- Maths - 2nde
- Sciences de gestion et numérique - 1ère STMG
- SNT - Internet
- SNT - Le web
- SNT - Les données structurées
- SNT - Les réseaux sociaux
- SNT Global - 2nde
- Spécialité Physique Chimie - Terminale
- Rentrée 2nde
- Rentrée 1ère
- Rentrée Tle
- Rentrée - Post-bac
- Cyber sécurité - lycée

7 Parcours lycée pro

- Humanités LV - 2nde Lycée professionnel
- Sciences - 2nde Lycée professionnel
- Rentrée - CAP
- Rentrée 2nde Pro
- Rentrée 1ère Pro
- Rentrée Tle Pro
- Cyber sécurité - Lycée Professionnel



Créer une campagne

Les Parcours dans Pix Orga

Des parcours disciplinaires et thématiques ou centrés sur une compétence du CRCN permettent de cibler les composantes numériques des programmes.

Parcours de rentrée - Term

- Parcours ciblé EANA 2
- Parcours de rentrée 1ère
- Parcours de rentrée 1ère Pro
- Parcours de rentrée 2nde
- Parcours de rentrée 2nde Pro
- Parcours de rentrée 3e
- Parcours de rentrée 4e
- Parcours de rentrée 5e
- Parcours de rentrée CAP
- Parcours de rentrée Post-bac
- Parcours de rentrée Segpa/Ulis
- Parcours de rentrée Tie**
- Parcours de rentrée Tie Pro
- [CLG] Arts plastiques - cycle 4
- [CLG] Communication et collaboration - Socle commun
- [CLG] Création de contenu - Socle commun
- [CLG] EMI - cycle 4
- [CLG] Environnement numérique - Socle commun
- [CLG] Français - Cycle 4



Information et données			Création de contenu		
1.1 Mener une recherche et une veille d'information			3.1 Développer des documents textuels		
Évaluer l'information	Wikipedia Publicité et moteur de recherche	Connaître Wikipedia et son processus de publication Interpréter la présence de publicité dans les résultats d'un moteur	L'édition textuelle	Copier / coller Recherche et remplacement de texte	Copier / coller du texte et utiliser différents types de collage Utiliser des outils de recherche, de remplacement et de statistiques dans un document textuel
Mener une recherche	Adresse web en pratique	Identifier, utiliser et analyser une adresse web (URL)	Traitement de texte	Alignement et styles de paragraphe Outils de traitement de texte	Définir l'alignement et l'interligne d'un texte ; utiliser les styles de paragraphe. Connaître les outils de traitement de texte et les formats de fichier associés.
1.2 Gérer l'information			3.2 Développer des documents multimedia		
2.1 Interagir			4.1 Sécuriser l'environnement numérique		
Caractériser	Type de communication	Messageries instantanées	Modifier une image	Manipulation d'un dessin	Modifier un dessin en traçant des lignes, en colorant des zones et en superposant des images
Connaître mesure et	Configurer et paramétrer une messagerie électronique	Champs d'un courriel	Protection et sécurité		
1.3 Traiter l'information	2.2 Partager et publier		Comportement de prudence		
Exploiter	Réseaux sociaux	Hashtag et mention Interactions sur les réseaux sociaux	Environnement numérique		
Préparation forme	2.3 Collaborer	Agenda en ligne Utilisation d'un cloud	5.1 Résoudre des problèmes techniques		
Collaboration asynchrone	Collaboration synchrone	Édition en ligne d'un document partagé	Problème de connexion Internet et d'authentification		
2.4 S'insérer dans le monde numérique			5.2 Construire un environnement numérique		
Participation à la société numérique	Auto-formation en ligne GAFAM		Système d'exploitation		
			Matériel		

Thèmes et sujets numériques abordés pour chaque parcours.

Accompagner les enseignants



Les compétences Pix dans le cadre des enseignements de cycle 4.



CRCN - Parcours enseignants **Mettre en œuvre le cadre de référence** **des compétences numériques.**

Correspondances entre les compétences du CRCN et celles mobilisées dans le champ de l'EMI. Propositions de modalités d'intervention aux professeurs documentalistes.
(Académie de Guyane)

<https://doc.dis.ac-guyane.fr/Formation-CRCN-EMI-et-Pix.html>



- 2. Liens entre le ProfDoc et le CRCN**
- 2.1. Correspondances entre le CRCN et l'EMI**
 - 2.1.1. Entre le référentiel EMI au cycle 4 et le CRCN
 - 2.1.2. Entre la Matrice EMI et le CRCN
 - 2.1.3. Entre le PACIFI et le CRCN
 - 2.2. Les modalités d'intervention**
 - 2.2.1. De la séquence à la conséquence
 - 2.2.2. L'autonomie supervisée
 - 2.2.3. L'autonomie
 - 2.3. Évaluer et certifier les compétences pour les valoriser**

Un travail similaire est programmé fin novembre dans notre académie.

Quels liens faire entre les activités pédagogiques proposées aux élèves dans le cadre de SNT en 2nde GT et la certification des compétences numériques CRCN proposée via la plateforme Pix ?

<https://www.pedagogie.ac-nantes.fr/enseignements-informatiques/enseignement/snt/snt-crcn-pix-1328008.kjsp?RH=PEDA>

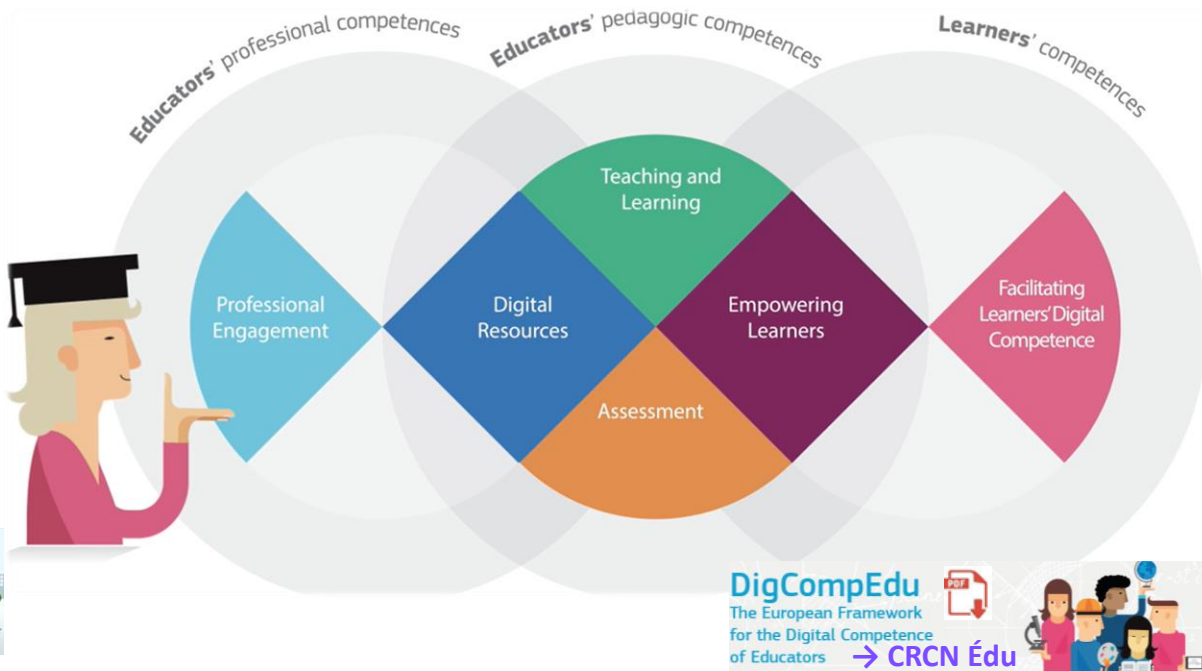
Liens entre les thèmes SNT et les compétences numériques du CRCN - Tableau de synthèse - aide à la certification PIX

	1. Informations et données	2. Communication et collaboration	3. Création de contenu	4. Protection et sécurité	5. Environnement numérique
SNT	1.1. Informations et données 1.2. Données et données 1.3. Traiter des données	2.1. Échanger 2.2. Partager et publier 2.3. Collaborer	3.1. Développer des contenus numériques 3.2. Produire des contenus numériques 3.3. Documenter et publier 3.4. Programmer	4.1. Sécuriser l'environnement numérique 4.2. Protéger ses données 4.3. Protéger ses données 4.4. Protéger ses données	5.1. Résoudre des problèmes techniques 5.2. Construire un environnement numérique
T1 : Internet		✓			✓
T2 : Le Web	✓	✓	✓	✓	✓
T3 : Les réseaux sociaux		✓	✓		✓
T4 : Les données et leur traitement	✓	✓			✓
T5 : Localisation, carto et mobilité				✓	
T6 : Info emb et objets connectés			✓		✓
T7 : La photo numérique			✓	✓	

Stéphane PERCOT - Lycée Rosa Parks - La Roche sur Yon
GRAF SNT et Délégation Académique au Numérique - Rectorat de Nantes - Mai 2020

Du DigCompÉdu au CRCN Édu

« Les éducateurs sont des modèles pour la prochaine génération. Il est donc vital qu'ils soient dotés de la compétence numérique dont tous les citoyens ont besoin pour pouvoir participer activement à une société numérique. Le cadre européen de compétences numériques pour les citoyens (DigComp) précise ces compétences. »



« En tant que professionnels dédiés à l'enseignement, ils ont besoin, en plus des compétences numériques générales pour la vie et le travail, des compétences numériques spécifiques aux éducateurs pour pouvoir utiliser efficacement les technologies numériques pour l'enseignement. L'objectif du cadre DigCompEdu est de capturer et de décrire ces compétences numériques spécifiques aux éducateurs. »

« Ces compétences doivent permettre aux professionnels d'utiliser de façon critique et raisonnée le numérique pour interagir et se former, soutenir et améliorer l'enseignement au bénéfice de tous les apprenants, et les accompagner à devenir des citoyens numériques éclairés. »

**Compétences
numériques définies
par le CRCN.**



**Référentiel métier 2013
des professeurs et des
personnels d'éducation.**

“Intégrer les éléments de la culture numérique nécessaire à l'exercice de son métier”.

CRCN Édu

Référentiel de compétences numériques
des métiers de l'enseignement,
de l'éducation et de la formation



La certification PIX+Edu pour les enseignants

Historique des dispositifs.



C2i2e
2004

"Intégrer les éléments de la culture numérique nécessaire à l'exercice de son métier".

Référentiel métier
des professeurs
2013

DigCompEdu
The European Framework
for the Digital Competence
of Educators

2018

7 Certifier les compétences
numériques des professeurs
avec PIX

EGN
2020

CRCN Édu
2022/2023

2006
B2i

2017

DigComp
Digital Competence Framework for citizens
DigComp 2.1

2019
CRCN
pix

21 Accompagner et former
les familles à la culture
numérique en valorisant le
PIX pour tous

B.O. → CRCN (référentiel) et
Pix (certification) remplacent
les B2i et C2i de niveau 1.



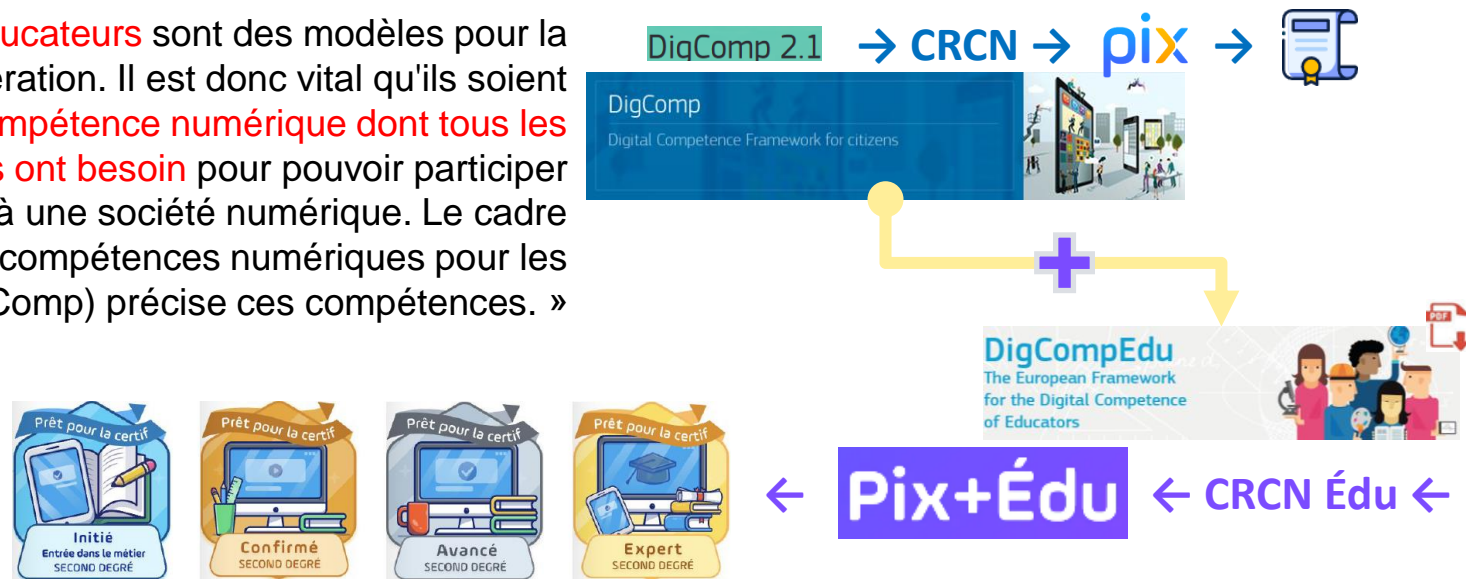
2022 → Phase pilote – Titulaires volontaires +
Étudiants en parcours de formation MEEF.

CRCNÉ (référentiel) et Pix+Édu (certification)
ont vocation à remplacer le C2i2e.



Du DigComp à Pix+Édu

« Les **éducateurs** sont des modèles pour la prochaine génération. Il est donc vital qu'ils soient **dotés de la compétence numérique dont tous les citoyens ont besoin** pour pouvoir participer activement à une société numérique. Le cadre européen de compétences numériques pour les citoyens (DigComp) précise ces compétences. »



« En tant que professionnels dédiés à l'enseignement, **ils ont besoin, en plus** des compétences numériques générales pour la vie et le travail, **des compétences numériques spécifiques aux éducateurs** pour pouvoir utiliser efficacement les technologies numériques pour l'enseignement. L'objectif du cadre DigCompEdu est de capturer et de décrire ces compétences numériques spécifiques aux éducateurs. »

« Ces compétences doivent permettre aux professionnels d'**utiliser de façon critique et raisonnée le numérique** pour interagir et se former, soutenir et améliorer l'enseignement au bénéfice de tous les apprenants, et les accompagner à devenir des citoyens numériques éclairés. »

Compétences
numériques
transversales
définies par le
CRCN.



Compétences métier.

Référentiel métier 2013 des professeurs
et des personnels d'éducation.

“Intégrer les éléments de la
culture numérique nécessaire
à l'exercice de son métier”.

Référentiel de compétences numériques
des métiers de l'enseignement,
de l'éducation et de la formation



« Il **enrichit les compétences numériques définies par le cadre de référence des compétences numériques (CRCN) que les professeurs doivent maîtriser**. Il a vocation à être régulièrement actualisé. »

« Ce référentiel de compétences numériques professionnelles **croise le champ numérique et le champ pédagogique.** »



ENVIRONNEMENT PROFESSIONNEL.

Utiliser le numérique pour agir et se former dans son environnement professionnel.

- 1.1. Communiquer.
- 1.2. Collaborer.
- 1.3. Se former, développer une veille.
- 1.4. Agir en faveur d'un numérique professionnel sûr et responsable.
- 1.5. Adopter une posture ouverte et réflexive.



RESSOURCES NUMÉRIQUES.

Sélectionner, créer et gérer des ressources.

- 2.1. Sélectionner des ressources.
- 2.2. Concevoir des ressources.
- 2.3. Gérer des ressources.



ENSEIGNEMENT – APPRENTISSAGE.

Concevoir, scénariser, mettre en œuvre et évaluer des situations d'enseignement-apprentissage.

- 3.1. Concevoir.
- 3.2. Mettre en œuvre.
- 3.3. Évaluer au service des apprentissages.



DIVERSITÉ ET AUTONOMIE DES APPRENANTS.

Inclure et rendre accessible, différencier et engager les apprenants.

- 4.1. Inclure et rendre accessible.
- 4.2. Différencier.
- 4.3. Engager les apprenants.



COMPÉTENCES NUMÉRIQUES DES APPRENANTS.

Développer, évaluer et certifier les compétences numériques des apprenants.

- 5.1. Développer les compétences numériques des apprenants.
- 5.2. Évaluer et certifier.





Temps

1

Les parcours de positionnement (exemple pour la mention 2nd degré).

pix

J'ai un code

codes campagnes
fournis aux
candidats
Pix+Édu par la
DRANE.

- Les candidats réalisent **les 5 parcours** et peuvent renvoyer leurs résultats tous les 4 jours.
- Ils jouent ensuite la campagne « **[Pix+Édu] - Prêt pour la certification du Volet 1** » une fois tous les domaines travaillés.
- Cette campagne **indique le niveau estimé pour le volet 1**. (Elle peut aussi être rejouée plusieurs fois et est **obligatoire**).

Phase pilote.



