

CONCOURS

CENTRE CULTUREL
Le Bief

D'ESTAMPE SCOLAIRE

école - collège - lycée - du 1er novembre 2023 au 12 avril 2024

parrainé par
**HÉLÈNE
BAUTISTA**



www.lebief.org

La Région
Auvergne-Rhône-Alpes



PUY-DE-DÔME
MON DÉPARTEMENT



PUY-DE-DÔME
MON DÉPARTEMENT



PUY-DE-DÔME
MON DÉPARTEMENT



PUY-DE-DÔME
MON DÉPARTEMENT



PUY-DE-DÔME
MON DÉPARTEMENT



PUY-DE-DÔME
MON DÉPARTEMENT



PUY-DE-DÔME
MON DÉPARTEMENT



PUY-DE-DÔME
MON DÉPARTEMENT



PUY-DE-DÔME
MON DÉPARTEMENT



PUY-DE-DÔME
MON DÉPARTEMENT



PUY-DE-DÔME
MON DÉPARTEMENT



PUY-DE-DÔME
MON DÉPARTEMENT



PUY-DE-DÔME
MON DÉPARTEMENT



PUY-DE-DÔME
MON DÉPARTEMENT

LE CREUX
DE
L'EN-
FER
centre d'art
contemporain

ACADÉMIE
DE CLERMONT-FERRAND

LE GÉANT
DES BEAUX-ARTS



RÈGLEMENT

du concours d'estampe scolaire 2023-2024

Préambule

Ce concours est né de la volonté des organisateurs de vouloir pérenniser et valoriser un projet inter cycles « Estampe en partage » qui a vu le jour sur le bassin de Vichy dans l'Allier. Ce dispositif réunit des enfants du CM1 à la Terminale autour d'un même média qu'est l'estampe. Sous toutes ses formes, des plus simples aux plus élaborées, l'estampe rythme la vie artistique de ces classes pendant l'année scolaire. De la théorie à la pratique en passant par la lecture d'œuvres et l'histoire des techniques, l'estampe n'a plus de secret pour ces élèves. C'est dans ces conditions qu'est venue l'idée d'agrandir le cercle des participants en organisant un concours.

Le Centre Culturel le Bief s'inscrit dans une démarche de transmission de savoir-faire autour du papier et de l'estampe. Sa Manufacture d'images est un lieu identifié dans ce domaine et offre la possibilité de s'initier aux différentes techniques de l'estampe.

Le Bief possède aussi des ateliers d'impressions pour les artistes et les scolaires. Une artothèque permet la démocratisation de l'Art par des expositions itinérantes chez des particuliers, des collectivités, des établissements scolaires ou des entreprises. Cette association se situe en plein cœur du Livradois-Forez dans la petite ville d'Ambert, pays de la fourme, de la tresse et du papier.

La mascotte du Bief se prénomme GUS et est un petit imprimeur jovial et joufflu ; c'est ce dernier qui viendra prendre la pose pour constituer le trophée de cette manifestation.

Article 1

Le Centre Culturel le Bief organise un concours intitulé :

Concours d'estampe scolaire

débutant le 1^{er} novembre 2023 et dont la date limite de participation est fixée au 12 avril 2024, cachet de la poste faisant foi. Ce concours bénéficie de la participation d'entreprises engagées pour la promotion des Arts Graphiques.

Hélène Bautista, artiste graveuse, sera la marraine de l'édition. (Cf. annexes)

Article 2

Ce concours est ouvert à tous les établissements scolaires du territoire national qui relèvent du Ministère de l'Éducation Nationale et de la jeunesse, et de celui de l'Agriculture, du CP à la terminale ainsi que les établissements et classes d'unités d'enseignements spécialisés (IME, SEGPA, ULIS...).



Hélène Bautista lors du festival de la Bonne Impression 2023



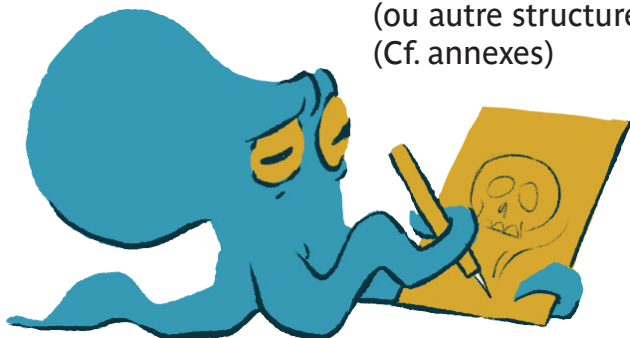
Modalités

Ce concours gratuit propose la réalisation d'une estampe autour d'un thème défini chaque année.

Le thème retenu pour 2023/2024 est : **VOYAGE(S)**

Les réalisations sont :

- impérativement individuelles
 - d'au maximum 1 feuille par réalisation
 - numérotées et signées par chaque participant au recto. Le titre devant être visible au verso de l'estampe ainsi que le nom du participant, de même que le nom et l'adresse de l'établissement scolaire (ou autre structure).
- (Cf. annexes)



Article 3

3.1 - Les élèves peuvent participer du 1^{er} novembre 2023 au 12 avril 2024 en remplissant le bordereau d'envoi des œuvres disponible à la fin du règlement en annexe et en envoyant les productions dans les conditions définies ci-après.

3.2 - Les estampes doivent être réalisées sur du papier suffisamment épais (minimum 125 g).

Elles devront **obligatoirement** respecter les formats de papier suivants en présentation portrait ou paysage :

- minimum format A4
- maximum format A3
- le nom du papier devra être inscrit au verso de l'estampe

Attention à n'imprimer que d'un seul côté : les planches recto/verso sont éliminées. Toutes les techniques sont autorisées : linogravure, gravure sur tetrapack ou sur rhénalon, kitchen-litho, lithographie, gravure sur métal, xylogravure, sérigraphie, typographie, etc. Seules les techniques d'estampe numérique sont interdites. L'utilisation de banques de données (banque images) n'est pas autorisée telle quelle.

Aucun plagiat d'estampe publiée, de livre d'artiste, de création numérique... ne sera retenu. Les photocopies sont interdites, seuls les originaux sont acceptés. Inscrire au bas du verso de chaque planche, en lettres capitales, très lisiblement au crayon : le nom, le prénom, l'âge, la catégorie pour laquelle l'élève concourt, le titre de l'œuvre, la classe du participant, le nom de l'enseignant, ainsi que l'adresse et le numéro de téléphone de l'établissement scolaire.

Un seul tirage est nécessaire pour concourir, les établissements pouvant conserver et/ou imprimer d'autres exemplaires à partir de la matrice.

3.3 - Date limite de remise des travaux : dimanche 12 avril 2024.

L'envoi des travaux doit impérativement être accompagné du bordereau d'envoi des œuvres correctement rempli. Les estampes doivent être suffisamment protégées pour le transport. Elles doivent notamment être expédiées à plat non pliées, non conditionnées dans un tube, non plastifiées et être expédiées correctement affranchies à l'adresse suivante :

**Concours d'Estampe Scolaire
Centre Culturel le Bief
23 rue des Chazeaux
63600 Ambert**

Toute œuvre,

- hors format (Cf. : article 3.2)
 - dont le nombre de feuilles est inapproprié au type de participation (Cf. : l'article 2)
 - dont l'âge des participants est inapproprié au type de participation (Cf. : article 2)
 - dont l'envoi est hors délai (Cf. : article 3.3)
- sera immédiatement éliminée.
Il ne sera pas accusé réception des travaux.

Article 4

Un jury de pré-sélection, composé de représentants du Centre Culturel le Bief, d'un professionnel de l'estampe, d'un représentant du Centre d'Art Contemporain du Creux de l'Enfer, effectuera en avril 2024 une première sélection des productions.

Ce jury choisira, parmi l'ensemble des productions reçues, celles qui rempliront au mieux les critères suivants :

- Créativité
- Qualité d'exécution
- Traitement de la thématique

La sélection se fera par tranche d'âge :

Catégorie école - Prix Gustave Doré

Catégorie collège - Prix Johannes Gutenberg

Catégorie lycée - Prix Albrecht Dürer

Les membres du jury se réservent le droit de délivrer une mention spéciale pour la qualité du travail présenté.

Le Jury est présidé par la marraine de l'édition.

Il est composé des membres suivants :

- Ben Quêne, directeur du pôle Arts Plastiques du BIEF
- Hélène Bautista, marraine de l'édition
- Philippe Hugot, amateur d'estampes
- Un représentant du Centre d'Art Contemporain du Creux de l'Enfer
- Matthieu Coulanges, fabricant d'outils pour la gravure





Tous les participants recevront un diplôme de participation en version numérique ou papier.

Trois prix sont délivrés par catégorie.

Catégorie école Prix Gustave Doré

Gus d'or

1 estampe dédicacée par la marraine de l'édition 2023/2024 pour la classe ou l'école + 1 estampe dédicacée pour l'élève lauréat + 1 trophée Gus d'or + 1 diplôme papier + 1 kit de linogravure, 1 presseur manuel et 1 rouleau encreur offerts par le Géant des Beaux Arts + 1 bon d'achat d'une valeur de 50 € à valoir chez Matthieu Coulanges + 1 lot de papier Hahnemühle édition d'Art.

Gus d'argent

1 estampe dédicacée par la marraine de l'édition 2023/2024 pour l'école ou la classe + 1 trophée Gus d'argent + 1 diplôme papier + 1 kit de linogravure et 1 presseur manuel offerts par le Géant des Beaux-Arts + 2 entrées gratuites pour visiter le Château de Mons à Arlanc et découvrir l'histoire de l'estampe.

Gus de bronze

1 estampe dédicacée par la marraine de l'édition 2023/2024 pour l'école ou la classe + 1 trophée Gus de Bronze + 1 diplôme papier + 1 kit de linogravure offert par le Géant des Beaux-Arts



Catégorie collège Prix Johannes Gutenberg

Gus d'or

1 estampe dédicacée par la marraine de l'édition 2023/2024 pour la classe ou l'école + 1 estampe dédicacée pour l'élève lauréat + 1 trophée Gus d'or + 1 diplôme papier + 1 kit de linogravure, 1 presseur manuel et 1 rouleau encreur offerts par le Géant des Beaux Arts + 1 bon d'achat d'une valeur de 50 € à valoir chez Matthieu Coulanges + 1 lot de papier Hahnemühle édition d'Art.

Gus d'argent

1 estampe dédicacée par la marraine de l'édition 2023/2024 pour l'école ou la classe + 1 trophée Gus d'argent + 1 diplôme papier + 1 kit de linogravure et 1 presseur manuel offerts par le Géant des Beaux-Arts + 2 entrées gratuites pour visiter le Château de Mons et découvrir l'histoire de l'estampe.

Gus de bronze

1 estampe dédicacée par la marraine de l'édition 2023/2024 pour l'école ou la classe + 1 trophée Gus de Bronze + 1 diplôme papier + 1 kit de linogravure offert par le Géant des Beaux-Arts

Catégorie lycée prix Albrecht Dürer

Gus d'or

1 estampe dédicacée par la marraine de l'édition 2023/2024 pour la classe ou l'école + 1 estampe dédicacée pour l'élève lauréat + 1 trophée Gus d'or + 1 diplôme papier + 1 kit de linogravure, 1 presseur manuel et 1 rouleau encreur offerts par le Géant des Beaux Arts + 1 bon d'achat d'une valeur de 50 € à valoir chez Matthieu Coulanges + 1 lot de papier Hahnemühle édition d'Art.



Gus d'argent

1 estampe dédicacée par la marraine de l'édition 2023/2024 pour l'école ou la classe + 1 trophée Gus d'argent + 1 diplôme papier + 1 kit de linogravure et 1 presseur manuel offerts par le Géant des Beaux-Arts + 2 entrées gratuites pour visiter le Château de Mons et découvrir l'histoire de l'estampe.

Gus de bronze

1 estampe dédicacée par la marraine de l'édition 2023/2024 pour l'école ou la classe + 1 trophée Gus de Bronze + 1 diplôme papier + 1 kit de linogravure offert par le Géant des Beaux-Arts



Article 6

Tous les lauréats seront informés des résultats à l'adresse de leur établissement scolaire mentionnée sur le bordereau d'envoi des productions.

- La remise des prix et l'exposition des travaux primés aura lieu à Ambert durant la *Mini Bonne Impression* le samedi 25 mai 2024.

Article 7

Les travaux ne seront pas retournés et intégreront le fonds du concours.

Le Centre Culturel le Bief, propriétaire des productions se réserve le droit d'exploiter à des fins non commerciales (expositions, livres, sites internet, réseaux sociaux, etc.) les productions réalisées ou d'en faire don à un établissement public et ce, sans restriction ou demande de participation financière.

Article 8

Les organisateurs se réservent la possibilité d'écourter, de prolonger, de modifier ou d'annuler le présent concours si les circonstances l'exigent ou en cas de force majeure. Leur responsabilité ne saurait être engagée de ce fait.

Article 9

Le règlement peut être modifié à tout moment sous la forme d'un avenant par les organisateurs. Le règlement est disponible gratuitement sur simple demande auprès du Centre Culturel le Bief.

Article 10

Le simple fait de participer au concours implique l'acceptation, sans réserve du présent règlement dans son intégralité. Toutes déclarations inexacts ou mensongères, toutes fraudes entraînent la disqualification du participant.

Article 11

Les participants sont soumis à la réglementation française applicable aux jeux et concours. Tout litige qui ne peut être réglé à l'amiable est soumis aux tribunaux compétents.

Article 12

Les informations nominatives recueillies dans le cadre du présent concours sont traitées conformément à la Loi Informatique et Libertés du 6 janvier 1978. Tous les participants au concours disposent, en application de cette loi, d'un droit d'accès ou de rectification des données les concernant.

Pour tous renseignements relatifs à ce concours, n'hésitez pas à contacter le Centre Culturel le Bief : 04 73 82 16 59 ou ben@lebief.org ou www.lebief.org



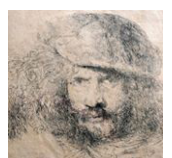
LE
CREUX
DE
L'EN-
FER
centre d'art
contemporain

En partenariat avec :

LE GÉANT
DES BEAUX-ARTS



Matthieu Coulanges



Château de Mons

Comment présenter son travail ?

Les conseils de Gus

RECTO



Numéro
de tirage

Signature
de l'élève



Papier
format A4 (21x29,7cm)
ou A3 (29,7x42cm)

VERSO

Nom et prénom de l'élève
Technique employée
Nom du papier et grammage
Quelle catégorie
Catégorie école - Prix Gustave Doré
Catégorie collège - Prix Johannes Gutenberg
Catégorie lycée - Prix Albrecht Dürer

Nature du handicap (pour les classes spécialisées)

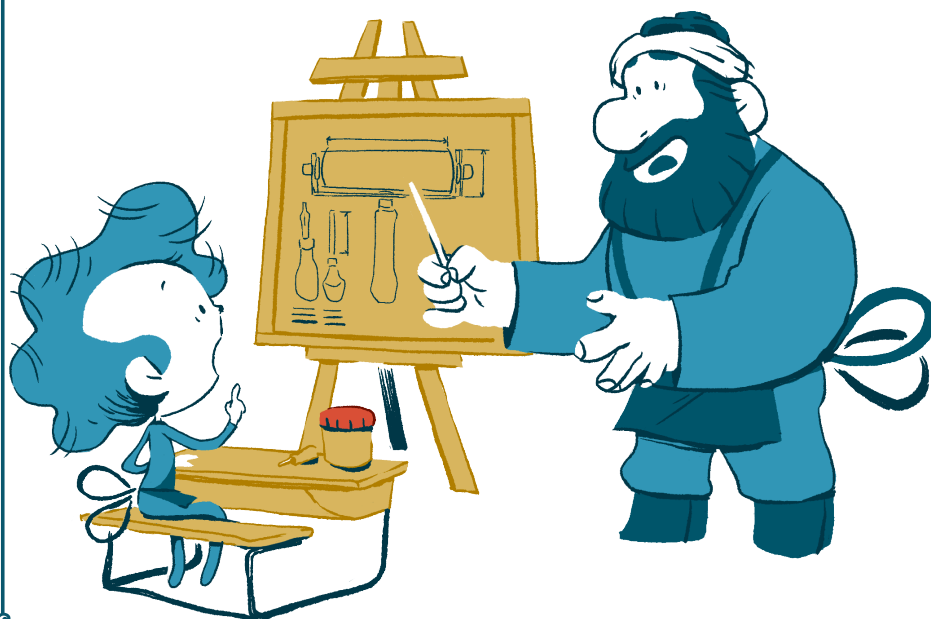
Titre de l'œuvre

Nom et grammage du papier

Nom de l'enseignant
Contact de l'enseignant (numéro de téléphone et/ou email)

Nom et l'adresse de l'établissement ou de la structure
+ numéro de téléphone et/ou adresse email

Possibilité de travailler en format paysage ou portrait



- Fais attention aux traces de
doigts sur la marge du papier.

- Fais attention aux tâches.

- Fais en sorte que ton impres-
sion soit bien nette.

- Respecte bien le thème de
cette édition.

Hélène BAUTISTA

Un banc, une silhouette à chapeau, un damier, des marches d'escalier...

À la fois symboliques et narratifs, les motifs créés par Hélène Bautista évoluent dans une temporalité étrange. Ils surgissent mystérieusement dans un coin de la plaque, se transforment et reviennent d'une matrice à l'autre, d'une estampe à l'autre. Ensemble, ils racontent une histoire dont l'intrigue reste à dénouer...



Née à Rodez en 1974, Hélène enseigne le français à Paris. Son amour pour la littérature lui a ouvert les portes de ce qu'elle appelle « l'autre parcours », artistique. À travers les illustrations de Félix Vallotton, Gustave Doré, Frans Masereel, elle a découvert l'art de la gravure, qu'elle pratique depuis près de dix ans en taille-douce sur cuivre et en taille d'épargne sur linoléum, à la fois pour des œuvres proposées en expositions et galeries, et pour son travail d'illustration. L'encre, le texte et l'image sous toutes leurs formes.

Entre le dosage de l'encre, les tirages fantômes en linogravure et la maîtrise de l'essuyage en taille-douce, il faut toujours penser à l'envers, en négatif. Pour l'artiste, en gravure, presque tous les sens sont en éveil : manipuler gouges et pointes de manière à faire émerger la forme du vide en linogravure, encrer, essuyer, humer les encres et solvants, retenir le bruit de la matière qui s'en va et surtout, voir l'image devenir elle-même.

Ces instants où faire du vide, c'est créer le motif. Cette dimension physique est palpable dans les gravures par le rendu des effets : les traces du chiffon qui essuie deviennent brume ou vent, l'aspect moucheté crée des fantômes, le creux dans la matière dégage la lumière, l'encrage est tantôt ombre, figure, motif.

Les gravures d'Hélène Bautista possèdent cette puissance de suggestion propre à des éléments narratifs savamment dosés. Le spectateur enquête dans et au-delà de l'image, l'équilibre du noir et du blanc le plongeant au cœur d'indices graphiques et formels. Sur le fil des contrastes, le regard succombe à la force subtile des contraires.

Vous pouvez voir son travail et suivre ses pérégrinations dans le monde de l'estampe sur Instagram en tapant : @bautistahelene





Bordereau d'envoi des estampes individuelles

Un tirage = un participant

Les œuvres originales accompagnées du bordereau d'envoi dûment complété doivent être expédiées avant le 12 avril 2024 à l'adresse suivante :

Concours d'Estampe Scolaire
Centre Culturel le Bief
23 rue des Chazeaux
63600 Ambert

Les renseignements demandés sont indispensables pour la bonne gestion des œuvres et la bonne identification de leur auteur.

Merci de bien vouloir compléter le bordereau en LETTRES CAPITALES pour en faciliter la lecture.

Cocher les cases adéquates

Établissement : ☐ Établissement public ☐ Établissement privé
Nature établissement : ☐ École élémentaire ☐ Établissement spécialisé
☐ Centre socio-culturel ☐ Autres :

Compléter en LETTRES CAPITALES et cocher les cases correspondantes

Dénomination et adresse de l'établissement scolaire OU structure sociale et culturelle :

Nom :

Adresse :

CP : Ville :

Téléphone : Mail :

☐ Mme ☐ M. ☐ Autre

Nom de l'enseignant.e / animateur.rice :

Fonction / qualité : Enseignant.e (1^{er} et 2nd degré) Animateur.rice Autres :

Téléphone ou portable de l'enseignant.e / animateur.rice :

Discipline enseignée : ☐ Arts Plastiques ☐ Arts Appliqués ☐ Toutes disciplines

☐ Autres :



Bordereau d'envoi des estampes individuelles

Nom de l'établissement :

Nom de l'enseignant / animateur :

	Nom du participant	Prénom du participant	Catégorie École	Catégorie collège	Catégorie lycée	Titre
1						
2						
3						
4						
5						
6						
7						
8						
9						
10						

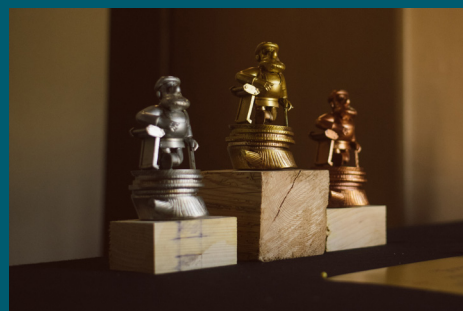
Nombre total d'œuvres :

Nombre total de participants :

Le nom, le prénom, la catégorie, le titre de l'œuvre, le nom et l'adresse de l'établissement ou de la structure doivent être mentionnés au verso et au bas de chaque tirage. Afin de permettre au jury d'évaluer à sa juste valeur le travail réalisé par les élèves, merci d'indiquer, pour les classes spécialisées, la nature de leur handicap. Nous vous conseillons de conserver une copie de ce document.

Pour toute demande d'information complémentaire : ben@lebief.fr

**Cette année, pas de Festival juste une
mini Bonne Impression
le 25 mai 2024 à Ambert
Ateliers, exposition, spectacle et remise des prix !
Plus d'infos sur www.lebief.org**



Photos © Le cliché auvergnat - Martial Delorme et ©Yann Theveniaud - Illustrations ©Montaine Sanchez

Centre Culturel le Bief
23 rue des Châteaux 63600 Ambert
04 73 82 16 59 - www.lebief.org - contact@lebief.org